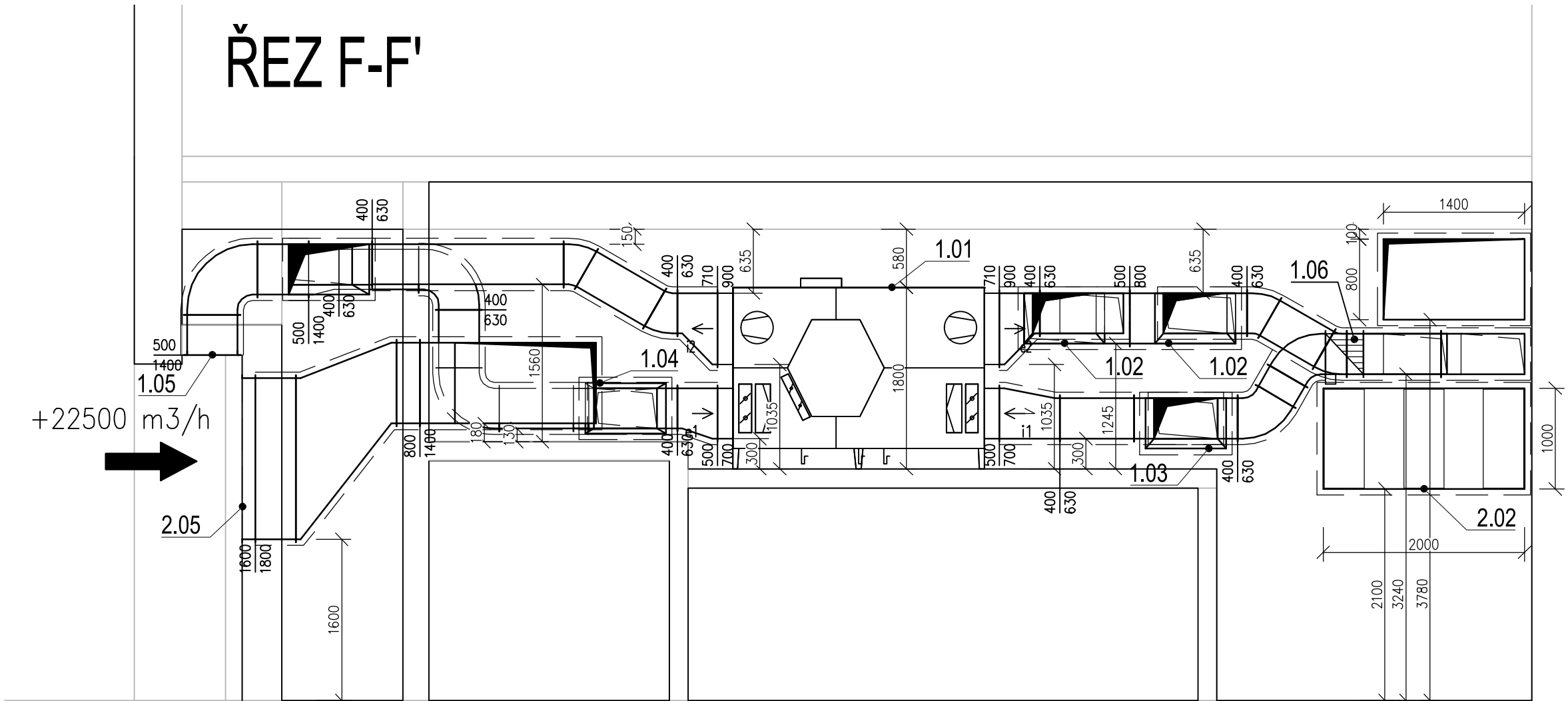
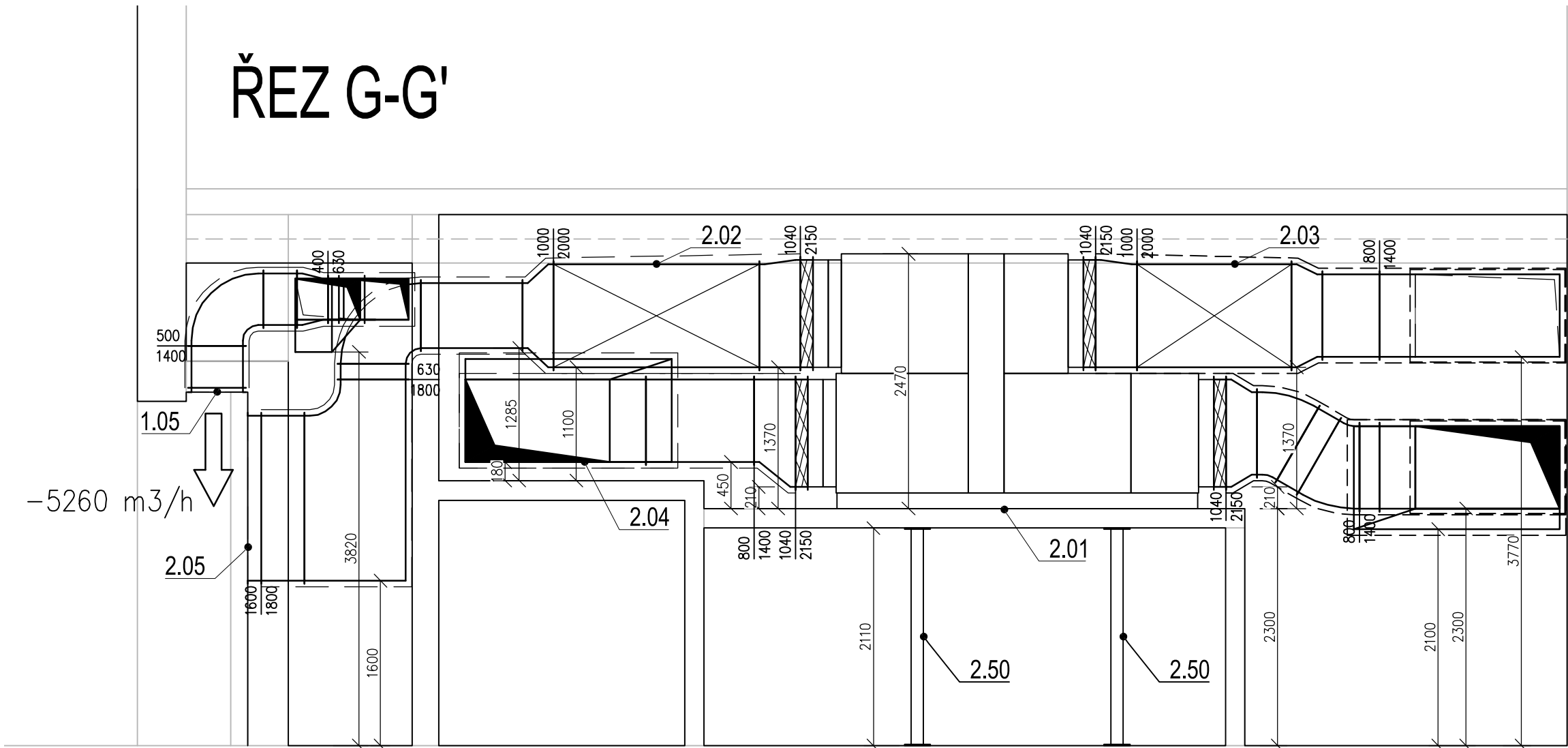


ŘEZ F-F'



ŘEZ G-G'



LEGENDA:

- ← SÁNÍ ČERSTVÉHO VZDCUHU
- ↑ ODTAH ODPADNÍHO VZDUCHU
- ↑ PŘÍVOD VZDUCHU
- ↖ ODVOD VZDUCHU
- - - - - TEPELNÁ IZOLACE MW tl. 40 MM
- ▬ PROTIPOŽÁRNÍ IZOLACE MW tl. 60 MM
- ▬ POTRUBÍ Fe.Zn. ČTYŘHRANNÉ
- ▬ POTRUBÍ Fe. Zn. KRUHOVÉ – SPIRO
- +++++ FLEXI POTRUBÍ
- ▬ VYÚSTKA JEDNOŘADÁ DO POTRUBÍ
- ▬ PLENUM BOX
- ▬ TLUMIČ HLUKU
- ▬ POŽÁRNÍ Klapka DO HRANATÉHO POTRUBÍ
- ▬ VENKOVNÍ KONDENZAČNÍ JEDNOTKA

POZNÁMKY:

- ROZVODY VZT BUDOU PROVEDENY Z FeZN SPIRO KRUHOVÉHO POTRUBÍ NEBO ČTYŘHRANÉHO POTRUBÍ PŘÍSLUŠNÝCH ROZMĚRŮ – VIZ VÝKRES.
- ČTYŘHRANNÉ POTRUBÍ BUDE SPOJOVÁNO PŘÍRUBAMI S VLOŽENÝMI PRYZOVÝMI TĚSNÍCÍMI PÁSKAMI.
- SPOJE KRUHOVÉHO SPIRO POTRUBÍ BUDOU PROVEDENY POMOCÍ VNITŘNÍCH A VNĚJŠÍCH SPOJEK, NÝTOVÁNY A PŘELEPENY HLINIKOVOU TĚSNÍCÍ PÁSKOU.
- OTVORY DO POTRUBÍ (NAPŘ. PRO VYÚSTKY) BUDOU VYSTŘÍŽENY PŘI MONTÁŽI.
- POTRUBÍ BUDOU VEDENA VOLNĚ, V ŠACHTĚ, V PODHLEDU HALY NEBO POD STROPEM OCHOZU.
- POTRUBÍ V INTERIÉRU BUDOU OSAZENY NA ZÁVĚSECH S REKTIFIKOVATELNOU VÝŠKOU. VZDÁLENOST ZÁVĚSŮ NEBO PODPĚR NA TRASE POTRUBÍ MAX. 2m.
- VZT JEDNOTKA 1.01 BUDE PRUŽNĚ ULOŽENY NA STÁVAJÍCÍ NOSNOU ŽB STROPNÍ KONSTRUKCI VE STROJOVNĚ, DLE POŽADAVKŮ VÝROBCE ZAŘÍZENÍ.
- VZT JEDNOTKA 2.01 BUDE PRUŽNĚ ULOŽENY NA STÁVAJÍCÍ NOSNOU ŽB STROPNÍ KONSTRUKCI VE STROJOVNĚ, KTERÁ BUDE NAVÍC PODEPŘENA NOVOU OCELOVOU KONSTRUKCÍ – 4 OCELOVÉ SLOUPY Z U PROFILŮ 120 mm. NÁVRH A VÝROBNÍ DOKUMENTACE OCELOVÉ KONSTRUKCE NENÍ SOUČÁSTÍ PD VZT.
- VŠECHNY KOVOVÉ ČÁSTI VZT ZAŘÍZENÍ A POTRUBÍ BUDOU OPATŘENY OCHRANÝM POSPOJOVÁNÍM.
- POTRUBÍ PROCHÁZEJÍCÍ KONSTRUKCÍ ZDÍ NEBO STOPŮ BUDE V MÍSTĚ PROSTUPU PRUŽNĚ ODDILATOVÁNO A PROSTUP BUDE UTĚSNĚN HMOTOU ALESPŮN STEJNÉHO STUPNĚ HOŘLAVOSTI JAKO KONSTRUKCE, KTEROU POTRUBÍ PROSTUPUJE.
- VEŠKERÁ ZAŘÍZENÍ BUDOU OSAZENÁ DLE MONTÁŽNÍCH NÁVODŮ VÝROBCŮ.
- DISTRIBUCE VZDUCHU BUDE PROVEDENA JEDNOŘADÝMI VYÚSTKAMI S PLENUMBOXY NEBO VYÚSTKAMI DO KRUHOVÉHO POTRUBÍ.
- POTRUBÍ VEDENÉ OD VZT JEDNOTEK DO EXTERIÉRU (SÁNÍ ČERSTVÉHO VZDUCHU A ODVOD ODPADNÍHO VZDUCHU), PŘÍVODNÍ A ODVODNÍ POTRUBÍ VE STROJOVNĚ A V INSTALAČNÍ ŠACHTĚ A PŘÍVODNÍ POTRUBÍ ZAŘÍZENÍ 1.01 PROSTORU PODHLEDU POD STŘECHOU BUDOU OPATŘENY IZOLACÍ Z MW. TL. MIN. 40 mm S HLINIKOVOU PAROZÁBRANOU.
- OTVORY SÁNÍ A ODVODU VZDUCHU BUDOU OPATŘENY MŘÍŽKOU PROTI VNÍKU DROBNÝCH ŽIVOČICHŮ.
- POLOHU ROZVODŮ A ZAŘÍZENÍ JE NUTNÉ KOORDINOVAT S OSTATNÍMI PROFESEMI.
- ODVOD KONDENZÁTU Z VZT JEDNOTEK 1.01 A 2.01 BUDE SVEDEN PŘES PROTIZÁPACHOVÉ UZÁVĚRY DO VNITŘNÍ KANALIZACE.
- ODVOD KONDENZÁTU Z KONDENZAČNÍCH JEDNOTEK 1.20 A 2.20 BUDE SVEDEN VRÁMCÍ DEŠŤOVÉ KANALIZACE.
- TRASOVÁNÍ PŘÍVODNÍ ELEKTROINSTALACE K VZT ZAŘÍZENÍM A CHLADIVOVÉHO POTRUBÍ KE KONDENZAČNÍM JEDNOTKÁM KOORDINOVAT PŘI REALIZACI.

ATELIER DEK		STAREZ ARÉNA VODOVA Vodova 108, 612 00 Brno-Královo Pole	
projektant: DEKPROJEKT s.r.o. Tiskařská 10/257, 108 00 Praha 10 tel. +420 234 054 284		objednatel: STAREZ - SPORT, a.s. Křídlovická 911/34, 603 00 Brno IČ: 26932211 +420 731 515 534	
stupeň dokumentace: Dokumentace pro provedení stavby		část dokumentace: Vzduchotechnika - SO1, SO2	obsah výkresu: SO2 - ŘEZY F-F', G-G'
vypracoval: Ing. Ondřej Krejčí	zodpovědný projektant: Ing. Radek Dědina		paré:
kontroloval: Ing. Radek Dědina		číslo výkresu: SO2 - 04	
formát: 6x44		datum: duben 2024	č. zakázky: 2024-000775-DedR