

Stavba : Oprava objektu Křížkovského 164
Místo : Křížkovského 164/20, 603 00 Brno - Pisárky; k.ú.: Pisárky [610089],
parcela č.: 52, 53, 63/3
Stupeň : Projektová dokumentace pro stavební povolení
Část : D.1.3 Požárně bezpečnostní řešení – revize 07/2023

D.1.3_1 Požárně bezpečnostní řešení – textová část

- 1 Úvod
- 2 Použité podklady
- 3 Stručný popis stavby
- 4 Rozdělení stavby do požárních úseků
- 5 Stanovení požárního rizika, SPB a posouzení velikosti p.ú.
- 6 Posouzení stavebních konstrukcí
- 7 Zhodnocení navržených stavebních hmot
- 8 Zhodnocení možnosti provedení pož. zásahu, evakuace, únikové cesty
- 9 Stanovení odstupových vzdáleností a vymezení PNP
- 10 Zabezpečení stavby požární vodou
- 11 Vymezení zásahových cest a zhodnocení příjezdových komunikací
- 12 Stanovení počtu a druhů hasicích přístrojů
- 13 Zhodnocení technických, příp. technologických zařízení stavby z hlediska požární bezpečnosti
- 14 Stanovení zvláštních požadavků na zvýšení pož. odolnosti nebo snížení hořlavosti stavebních hmot
- 15 Posouzení požadavků na zabezpečení stavby požárně bezpečnostními zařízeními
- 16 Rozsah a způsob rozmístění výstražných a bezpečnostních značek a tabulek
- 17 Výkresy požární bezpečnosti
- 18 Závěr
- 19 Výpočtová příloha - viz PBR z 09/2022

Vypracoval: Ing. Vojtěch Vinohradský

Projektant : **ARTHEON s.r.o.**, Kroftova 2619/45, 616 00 Brno Žabovřesky
Ing. Petr Málek
Investor : **STAREZ – SPORT, a.s.**
Křídlovická 911/34, Staré Brno 603 00 Brno
Zak. č. : PO-21-22
Datum : 07/2023

1 Úvod

Projektová dokumentace řeší změnu dokončené stavby původně bytového domu z roku 1928, zrekonstruovaného v roce 1973 na administrativní objekt. Účel objektu se plánovanou rekonstrukcí nemění. Objekt ve vlastnictví investora je součástí areálu Brněnské veletrhy a výstavy, od roku 1958 spadá pod kulturní památku v centrální části Brna. Objekt je komunikačně napojen na vnitroareálové komunikace s vjezdem z ul. Křížkovského. Navrhovaná stavba zahrnuje vnitřní stavební úpravy s celkovým zateplením objektu bez vlivu na celkové pohledy.

Předmětem technické zprávy požární ochrany je posouzení stavebních úprav, které jsou předmětem projektové dokumentace pro stavební povolení, z hlediska požární ochrany staveb ve smyslu platných předpisů (zákon ČNR č. 133/85 Sb. o požární ochraně v platném znění pozdějších předpisů), vyhlášky o požární prevenci MV č. 246/2001 Sb. a souč. platných norem.

Předmětem revize PBŘ je změna ve vybavení objektu zrušením zvukové signalizace pro vyhlášení požáru. Revize je zpracovaná jako dodatek stávající PBŘ a zahrnuje změnu v textové části odd. 15 a opravené půdorysy grafické části, které původní půdorysy nahrazují. Ostatní části textu, výpočtová část a situace zůstávají beze změny.

2 Použité podklady (§ 41 odst.2a vyhl. o pož. prevenci)

Viz PBŘ z 09/2022.

3 Stručný popis stavby (§ 41 odst.2b vyhl. o pož. prevenci)

Viz PBŘ z 09/2022.

4 Rozdělení stavby do požárních úseků (§ 41 odst.2c vyhl. o pož. prevenci)

Viz PBŘ z 09/2022.

5 Stanovení požárního rizika, SPB a posouzení velikosti p.ú. (§ 41 odst.2d vyhl. o pož. prevenci)

Viz PBŘ z 09/2022.

6 Posouzení stavebních konstrukcí (§ 41 odst.2e vyhl. o pož. prevenci)

Viz PBŘ z 09/2022.

7 Zhodnocení navržených stavebních hmot (§ 41 odst.2f vyhl. o pož. prevenci)

Viz PBŘ z 09/2022.

8 Zhodnocení možnosti provedení požárního zásahu, evakuace, únikové cesty (§ 41 odst.2g vyhl. o pož. prevenci)

Viz PBŘ z 09/2022.

9 Stanovení odstupových vzdáleností a vymezení PNP (§ 41 odst.2h vyhl. o pož. prevenci)

Viz PBŘ z 09/2022.

10 Zabezpečení stavby požární vodou (§ 41 odst.2i vyhl. o pož. prevenci)

Viz PBŘ z 09/2022.

11 Vymezení zásahových cest a zhodnocení příjezdových komunikací (§ 41 odst.2j vyhl. o pož. prevenci)

Viz PBŘ z 09/2022.

12 Stanovení počtu a druhů hasicích přístrojů (§ 41 odst.2k vyhl. o pož. prevenci)

Viz PBŘ z 09/2022.

13 Zhodnocení technických, příp. technologických zařízení stavby z hlediska požární bezpečnosti (§ 41 odst.2l vyhl. o pož. prevenci)

Viz PBŘ z 09/2022.

14 Stanovení zvláštních požadavků na zvýšení pož. odolnosti nebo snížení hořlavosti stavebních hmot (§ 41 odst.2m vyhl. o pož. prevenci)

Viz PBŘ z 09/2022.

15 Posouzení požadavků na zabezpečení stavby požárně bezpečnostními zařízeními (§ 41 odst.2n vyhl. o pož. prevenci)

Viz PBŘ z 09/2022.

Další zařízení, související s požárním zabezpečením stavby
Nejsou.

16 Rozsah a způsob rozmístění výstražných a bezpečnostních značek a tabulek (§ 41 odst.2o vyhl. o pož. prevenci)

Viz PBŘ z 09/2022.

17 Výkresy požární bezpečnosti (§ 41 odst.3 vyhl. o pož. prevenci)

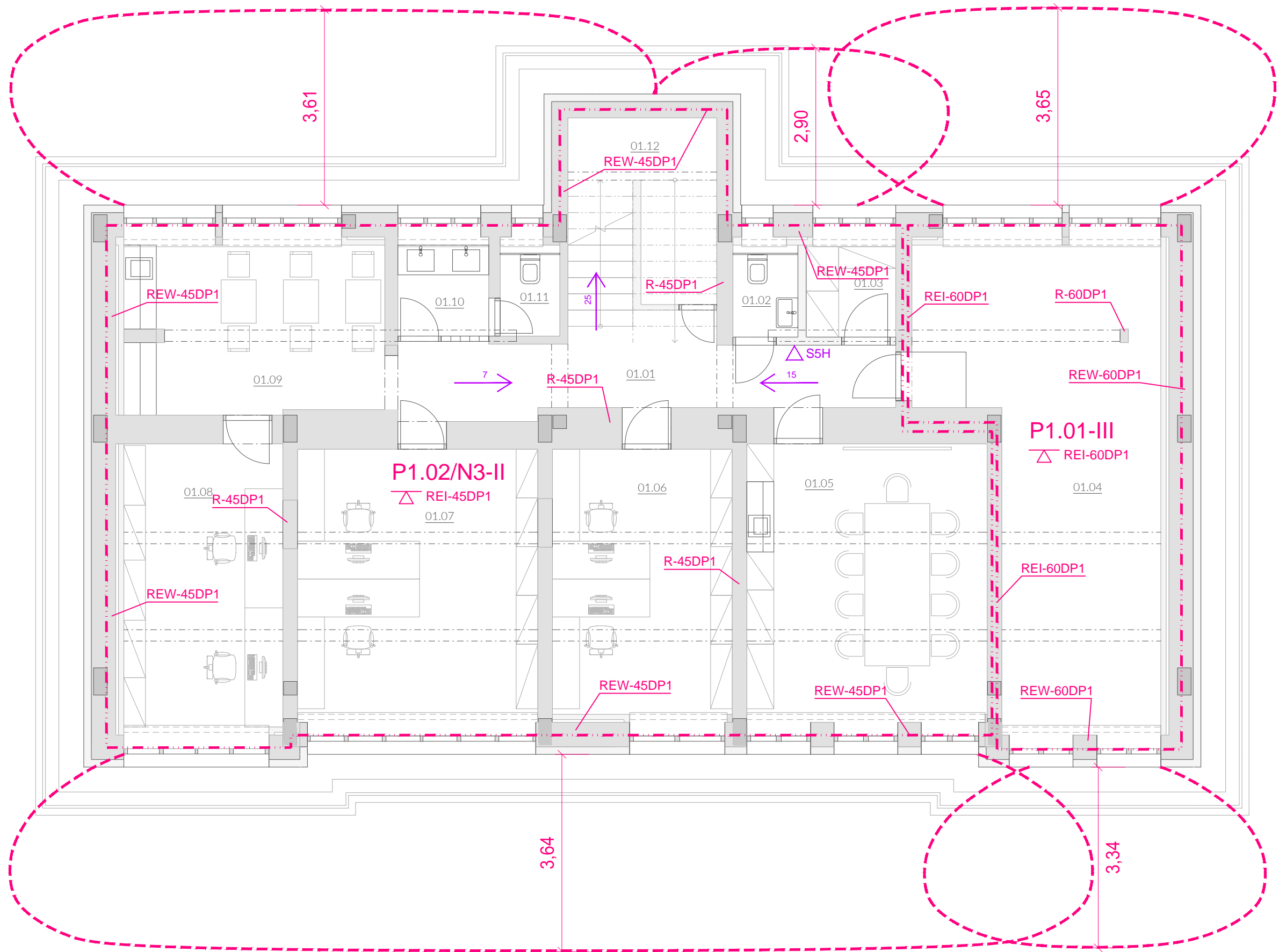
D.1.3_02	Situace	viz PBŘ z 09/2022	
D.1.3_03	Půdorys 1.PP	M 1:75	3x A4
D.1.3_04	Půdorys 1.NP	M 1:75	3x A4
D.1.3_05	Půdorys 2.NP	M 1:75	3x A4
D.1.3_06	Půdorys 3.NP	M 1:75	3x A4

18 Závěr

Viz PBŘ z 09/2022.

V Rosicích, červenec 2023
Vypracoval : Ing. Vojtěch Vinohradský

PŮDORYS 1.PP



LEGENDA MÍSTNOSTÍ

OZN	NÁZEV	PLOCHA	SVĚTLÁ VÝŠKA	SKLADBA PODLAHY	STĚNY	STROP	PODLAHA
01.01	Chodba	18,06	2760	N-SP/xx	Omítka	SDK podhled	Keramická dlažba
01.02	WC	1,83	2760	N-SP/xx	Omítka + ker. obklad (2100)	SDK podhled	Keramická dlažba
01.03	Sklad	2,81	2760	N-SP/xx	Omítka	SDK podhled	Keramická dlažba
01.04	Serverovna	28,91	2760	N-SP/xx	Omítka	SDK podhled	Keramická dlažba
01.05	Zasedací místnost	22,18	2760	N-SP/xx	Omítka	SDK podhled	Kaučuk
01.06	Kancelář	16,25	2760	N-SP/xx	Omítka	SDK podhled	Kaučuk
01.07	Kancelář	21,73	2760	N-SP/xx	Omítka	SDK podhled	Kaučuk
01.08	Kancelář	15,71	2760	N-SP/xx	Omítka	SDK podhled	Kaučuk
01.09	Kuchyňka/denní místnost	14,76	2760	N-SP/xx	Omítka	SDK podhled	Kaučuk
01.10	WC předsíň	2,82	2760	N-SP/xx	Omítka + ker. obklad (2100)	SDK podhled	Keramická dlažba
01.11	WC	1,66	2760	N-SP/xx	Omítka + ker. obklad (2100)	SDK podhled	Keramická dlažba
01.12	Sklad	6,57	2760	N-SP/xx	Omítka	SDK podhled	Keramická dlažba

153,28 m²

- VSTUP DO OBJEKTU
- HRANICE POŽÁRNÍCH ÚSEKŮ
- P1.01 - II ZNAČENÍ POŽÁRNÍCH ÚSEKŮ
- REI-30+ POŽADOVANÁ ODOLNOST STAVEBNÍCH KONSTRUKCÍ
- POŽÁRNÍ ODSTUPY: PŮDORYS / SITUACE
- PK PANIKOVÉ KOVÁNÍ
- H25-30 HYDRANTOVÁ SKŘÍŇ 650x650x175mm jmenovitá světlost - délka hadice
- PŘENOSNÝ HASÍCÍ PŘÍSTROJ
- SMĚR EVAKUACE, POČET OSOB
- ÚNIKOVÝ VÝCHOD, POČET OSOB

GENERÁLNÍ PROJEKTANT
ARTHEON s.r.o.
malek@artheon.cz | +420774864464 | Křoftova 2619/45, Brno, 61600 | www.artheon.cz

PROJEKTANT ČÁSTI
Ing. Vojtěch Vinohradský
+420603252104 / Pod Trojicí 880, 665 01 Rosice u Brna / vojtammmv@seznam.cz

REKONSTRUKCE KANCELÁŘSKÉ BUDOVY KŘÍŽKOVSKÉHO

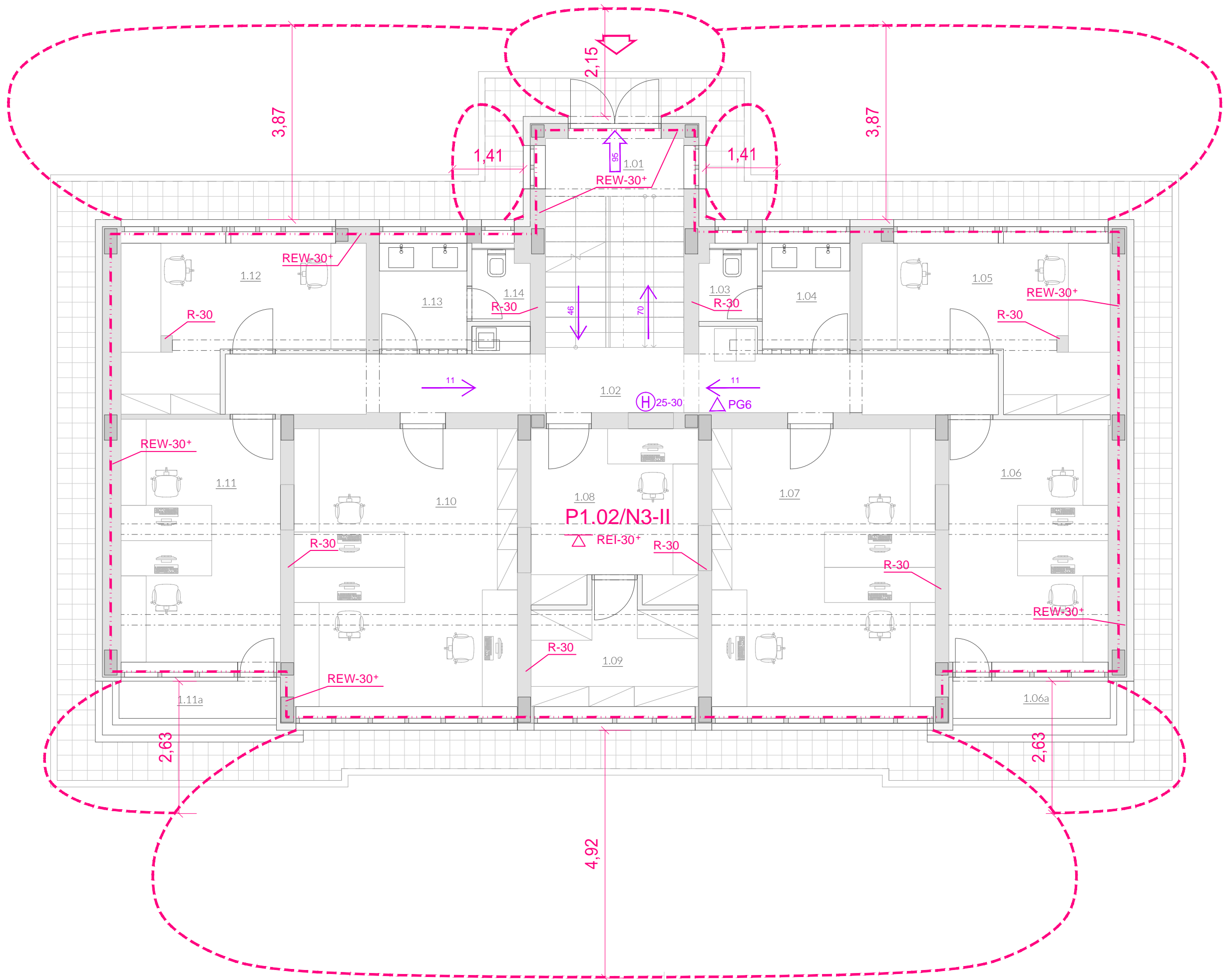
STAREZ - SPORT, a.s.
Křídlovická 911/34, 603 00 Brno - Staré Brno
Brno [582786], k.ú.: Písárky [610208], parcely č.: 52, 53, 63/3
D.1.3 Požární bezpečnostní řešení - revize 07/2023

PŮDORYS 1.PP

HP Ing. Petr Málek
ZODPOVĚDNÝ PROJEKTANT Ing. Vojtěch Vinohradský
PROJEKTANT Ing. Vojtěch Vinohradský
STUPĚŇ DŮR+DSP
0,000 = 206,75 mm.m.
07/2023

1:75 D.1.3_03

PŮDORYS 1.NP



LEGENDA MÍSTNOSTÍ

OZN	NÁZEV	PLOCHA	SVĚTLÁ VÝŠKA	SKLADBA PODLAHY	STĚNY	STROP	PODLAHA
1.01	Vstup	3,35	2860	N-SP/xx	Omítka	SDK podhled	Teraso
1.02	Chodba	20,07	2860	N-SP/xx	Omítka	SDK podhled	Teraso
1.03	WC	1,58	2860	N-SP/xx	Omítka + ker. obklad (2100)	SDK podhled	Keramická dlažba
1.04	WC předsíň	3,68	2860	N-SP/xx	Omítka + ker. obklad (2100)	SDK podhled	Keramická dlažba
1.05	Kancelář	13,04	2860	N-SP/xx	Omítka	SDK podhled	Kaučuk
1.06	Kancelář	15,41	2860	N-SP/xx	Omítka	SDK podhled	Kaučuk
1.06a	Balkon	3,24	2860	N-SP/xx	Omítka	Omítka	Betonová dlažba
1.07	Kancelář	24,51	2860	N-SP/xx	Omítka	SDK podhled	Kaučuk
1.08	Recepce	10,96	2860	N-SP/xx	Omítka	SDK podhled	Kaučuk
1.09	Sklad	6,91	2860	N-SP/xx	Omítka	SDK podhled	Keramická dlažba
1.10	Kancelář	24,66	2860	N-SP/xx	Omítka	SDK podhled	Kaučuk
1.11	Kancelář	15,44	2860	N-SP/xx	Omítka	SDK podhled	Kaučuk
1.11a	Balkon	3,17	2860	N-SP/xx	Omítka	Omítka	Betonová dlažba
1.12	Kancelář	12,70	2860	N-SP/xx	Omítka	SDK podhled	Kaučuk
1.13	WC předsíň	3,68	2860	N-SP/xx	Omítka + ker. obklad (2100)	SDK podhled	Keramická dlažba
1.14	Wc	1,55	2860	N-SP/xx	Omítka + ker. obklad (2100)	SDK podhled	Keramická dlažba

163,94 m²



VSTUP DO OBJEKTU



HRANICE POŽÁRNÍCH ÚSEKŮ

P1.01 - II



ZNAČENÍ POŽÁRNÍCH ÚSEKŮ

REI-30+

POŽADOVANÁ ODOLNOST STAVEBNÍCH KONSTRUKCÍ



POŽÁRNÍ ODSTUPY: PŮDORYS / SITUACE

PK

PANIKOVÉ KOVÁNÍ



HYDRANTOVÁ SKŘÍŇ 650x650x175mm
jmenovitá světlost - délka hadice



PŘENOSNÝ HASÍCÍ PŘÍSTROJ



SMĚR EVAKUACE, POČET OSOB



ÚNIKOVÝ VÝCHOD, POČET OSOB

GENERÁLNÍ PROJEKTANT

ARTHEON s.r.o.

malek@artheon.cz | +420774864464 | Křoftova 2619/45, Brno, 61600 | www.artheon.cz

PROJEKTANT ČÁSTI

Ing. Vojtěch Vinohradský

+420603252104 / Pod Trojicí 880, 665 01 Rosice u Brna / vojtammmv@seznam.cz

REKONSTRUKCE KANCELÁŘSKÉ BUDOVY KŘÍŽKOVSKÉHO

STAREZ - SPORT, a.s.

Křídlovická 911/34, 603 00 Brno - Staré Brno

Brno [582786], k.ú.: Písárky [610208], parcely č.: 52, 53, 63/3

D.1.3 Požární bezpečnostní řešení - revize 07/2023

PŮDORYS 1.NP



HP Ing. Petr Málek

ZODPOVĚDNÝ PROJEKTANT Ing. Vojtěch Vinohradský

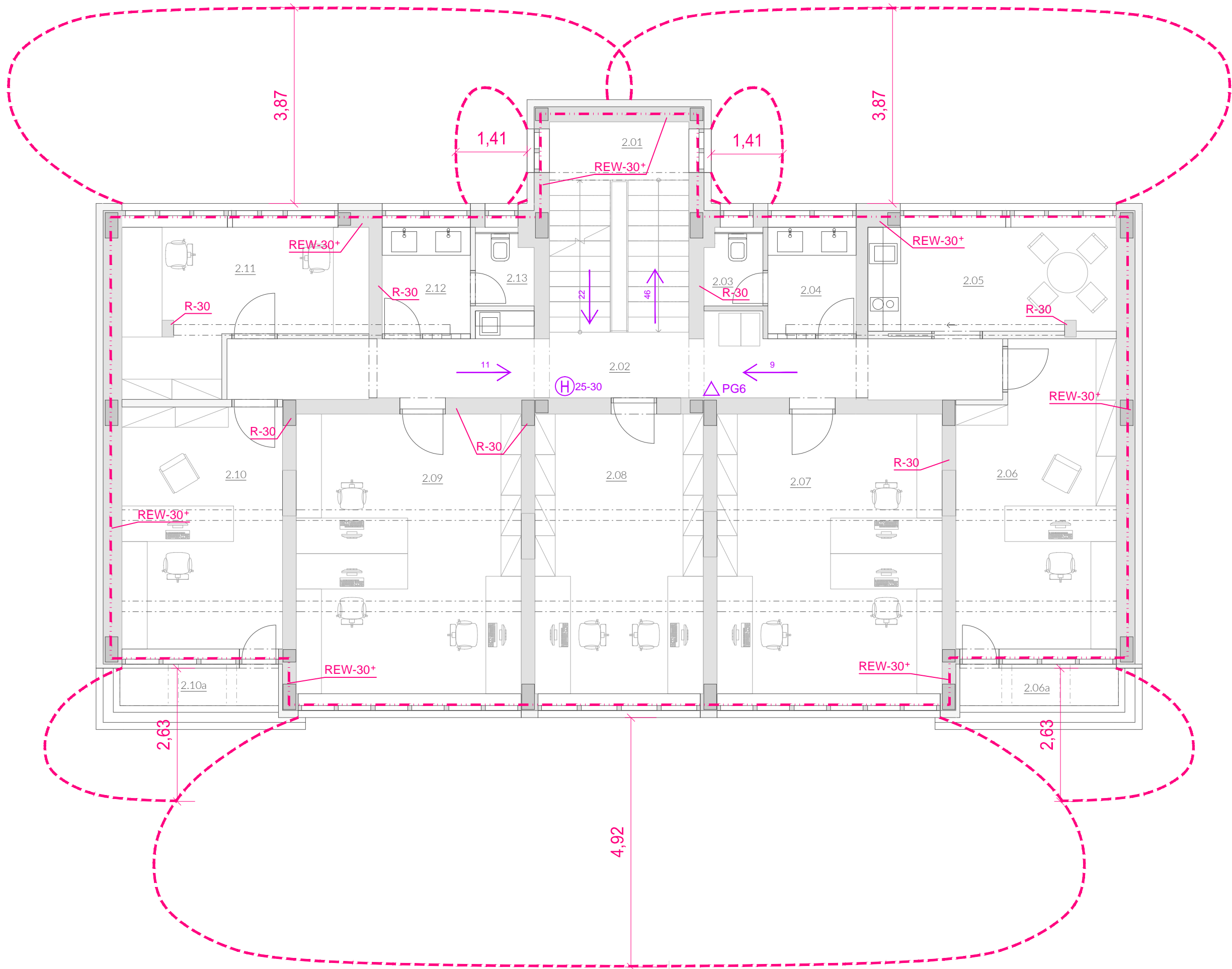
PROJEKTANT Ing. Vojtěch Vinohradský

STUPĚŇ DŮR+DSP

0,000 = 206,75 mm.m. 07/2023

1:75 D.1.3_04

PŮDORYS 2.NP



LEGENDA MÍSTNOSTÍ

OZN	NÁZEV	PLOCHA	SVĚTLÁ VÝŠKA	SKLADBA PODLAHY	STĚNY	STROP	PODLAHA
2.01	Mezipodesta	3,16	2870	N-SP/xx	Omítka	SDK podhled	Teraso
2.02	Chodba	20,23	2870	N-SP/xx	Omítka	SDK podhled	Teraso
2.03	WC	1,60	2870	N-SP/xx	Omítka + ker. obklad (2100)	SDK podhled	Keramická dlažba
2.04	WC přesíň	3,65	2870	N-SP/xx	Omítka + ker. obklad (2100)	SDK podhled	Keramická dlažba
2.05	Kuchyňka	10,00	2870	N-SP/xx	Omítka	SDK podhled	Kaučuk
2.06	Ředitel	18,20	2870	N-SP/xx	Omítka	SDK podhled	Kaučuk
2.06a	Balkon	3,24	2870	N-SP/xx	Omítka	Omítka	Betonová dlažba
2.07	Kancelář	24,51	2870	N-SP/xx	Omítka	SDK podhled	Kaučuk
2.08	Kancelář	18,52	2870	N-SP/xx	Omítka	SDK podhled	Kaučuk
2.09	Kancelář	24,51	2870	N-SP/xx	Omítka	SDK podhled	Kaučuk
2.10	Ředitel	15,28	2870	N-SP/xx	Omítka	SDK podhled	Kaučuk
2.10a	Balkon	3,17	2870	N-SP/xx	Omítka	Omítka	Betonová dlažba
2.11	Kancelář	12,70	2870	N-SP/xx	Omítka	SDK podhled	Kaučuk
2.12	WC přesíň	3,65	2870	N-SP/xx	Omítka + ker. obklad (2100)	SDK podhled	Keramická dlažba
2.13	WC	1,57	2870	N-SP/xx	Omítka + ker. obklad (2100)	SDK podhled	Keramická dlažba

163,99 m²



VSTUP DO OBJEKTU



HRANICE POŽÁRNÍCH ÚSEKŮ



ZNAČENÍ POŽÁRNÍCH ÚSEKŮ



POŽADOVANÁ ODOLNOST STAVEBNÍCH KONSTRUKCÍ



POŽÁRNÍ ODSTUPY: PŮDORYS / SITUACE



PANIKOVÉ KOVÁNÍ



HYDRANTOVÁ SKŘÍŇ 650x650x175mm
jmenovitá světlost - délka hadice



PŘENOSNÝ HASÍČÍ PŘÍSTROJ



SMĚR EVAKUACE, POČET OSOB



ÚNIKOVÝ VÝCHOD, POČET OSOB

GENERÁLNÍ PROJEKTANT

ARTHEON s.r.o.

malek@artheon.cz | +420774864464 | Křoftova 2619/45, Brno, 61600 | www.artheon.cz

PROJEKTANT ČÁSTI

Ing. Vojtěch Vinohradský

+420603252104 / Pod Trojicí 880, 665 01 Rosice u Brna / vojtamimv@seznam.cz

REKONSTRUKCE KANCELÁŘSKÉ BUDOVY KŘÍŽKOVSKÉHO

STAREZ - SPORT, a.s.

Křídlovická 911/34, 603 00 Brno - Staré Brno

Brno [582786], k.ú.: Písárky [610208], parcely č.: 52, 53, 63/3

D.1.3 Požární bezpečnostní řešení - revize 07/2023

PŮDORYS 2.NP



HP

Ing. Petr Málek

ZODPOVĚDNÝ PROJEKTANT

Ing. Vojtěch Vinohradský

PROJEKTANT

Ing. Vojtěch Vinohradský

STUPĚN

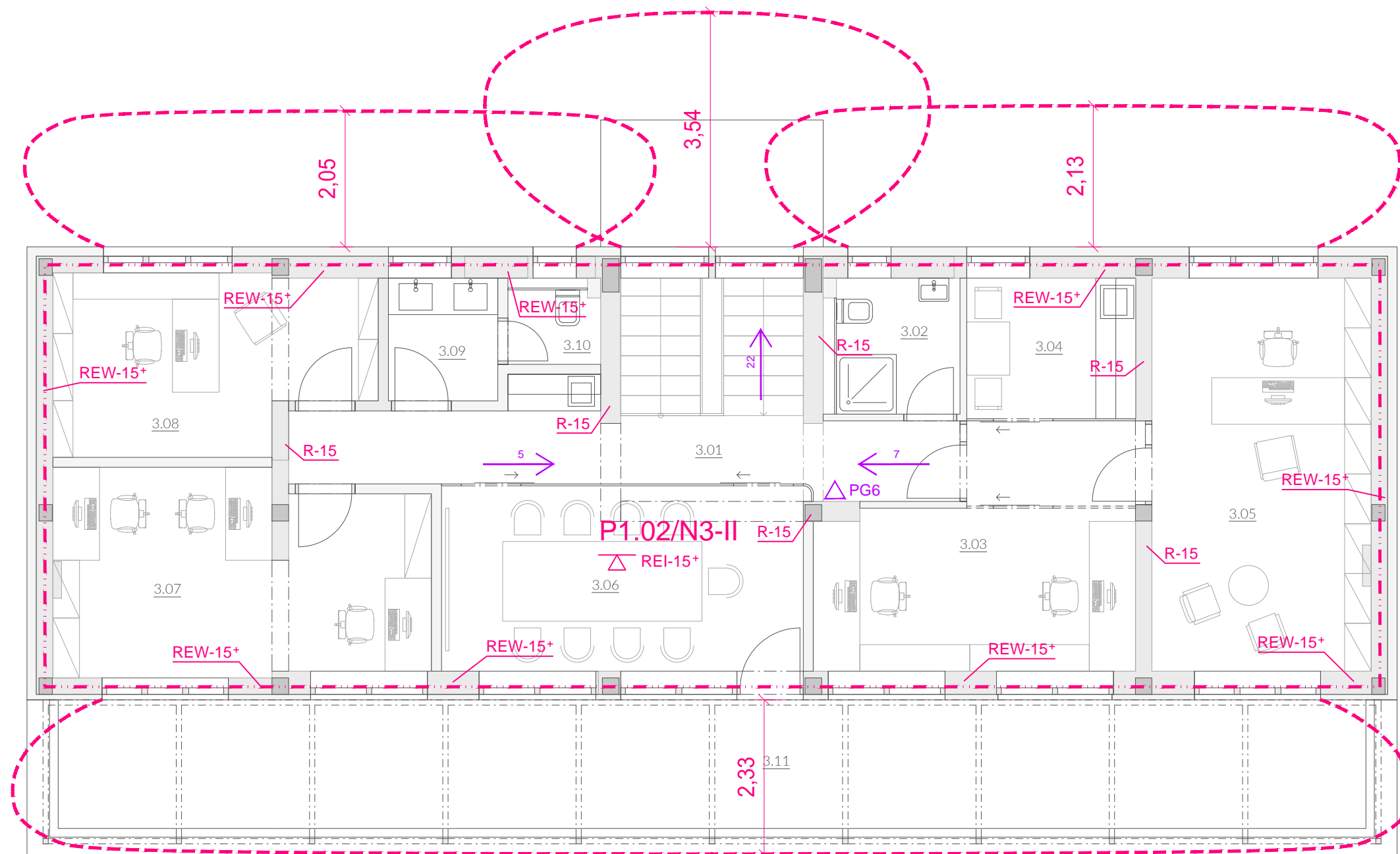
DŮR+DSP

0,000 = 206,75 mm.m.

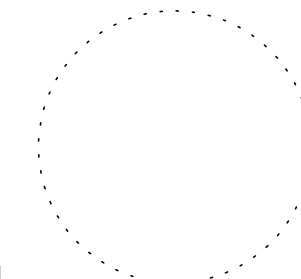
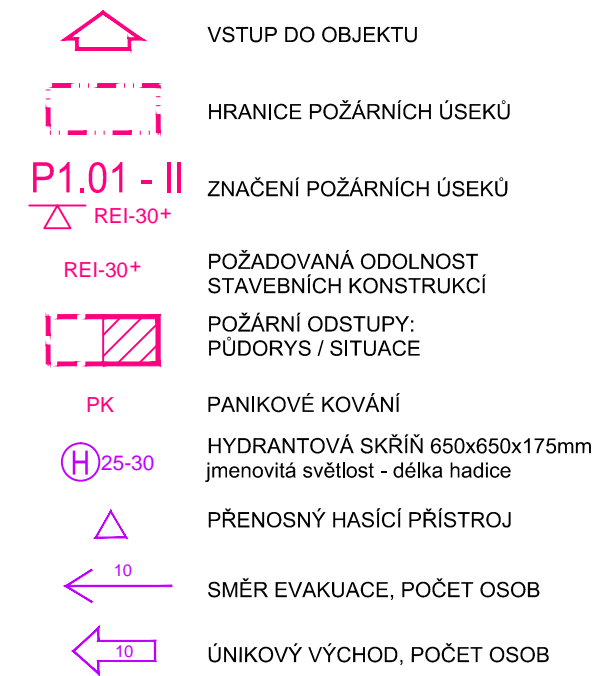
07/2023

1:75 D.1.3_05

PŪDORYS 3.NP



LEGENDA MÍSTNOSTÍ

[illegible]

GENERALNÍ PROJEKTANT
 ARTHEON s.r.o.
 malek@artheon.cz | +420747864464 | Kroftova 2619/45, Brno, 61600 | www.artheon.cz

PROJEKTANT ČÁSTI
 Ing. Vojtěch Vinohradský
 +420603252104 / Pod Trojicí 880, 665 01 Rosice u Brna / vojta@mmv.cz@seznam.cz

REKONSTRUKCE KANCELÁŘSKÉ BUDOVY KŘÍŽKOVSKÉHO

STAREZ & SPORT, a.s.
 Křídlovická 911/34, 603 00 Brno - Staré Brno
 Brno [582786], k.ú.: Pisárky [610208], parcely č.: 52, 53, 63/3
 D.1.3 Pozární bezpečnostní řešení - revize 07/2023

PŮDORYS 3.NP

