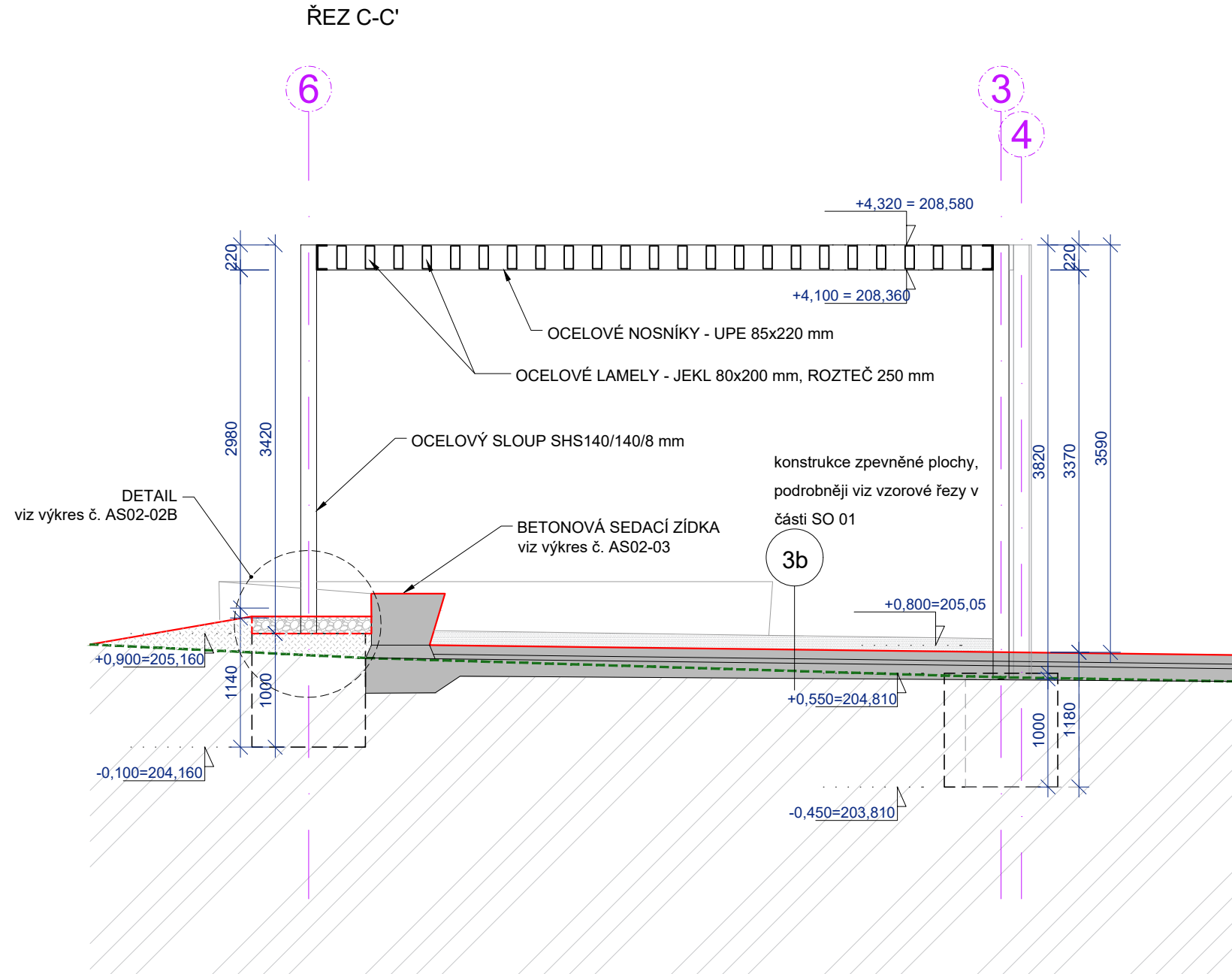
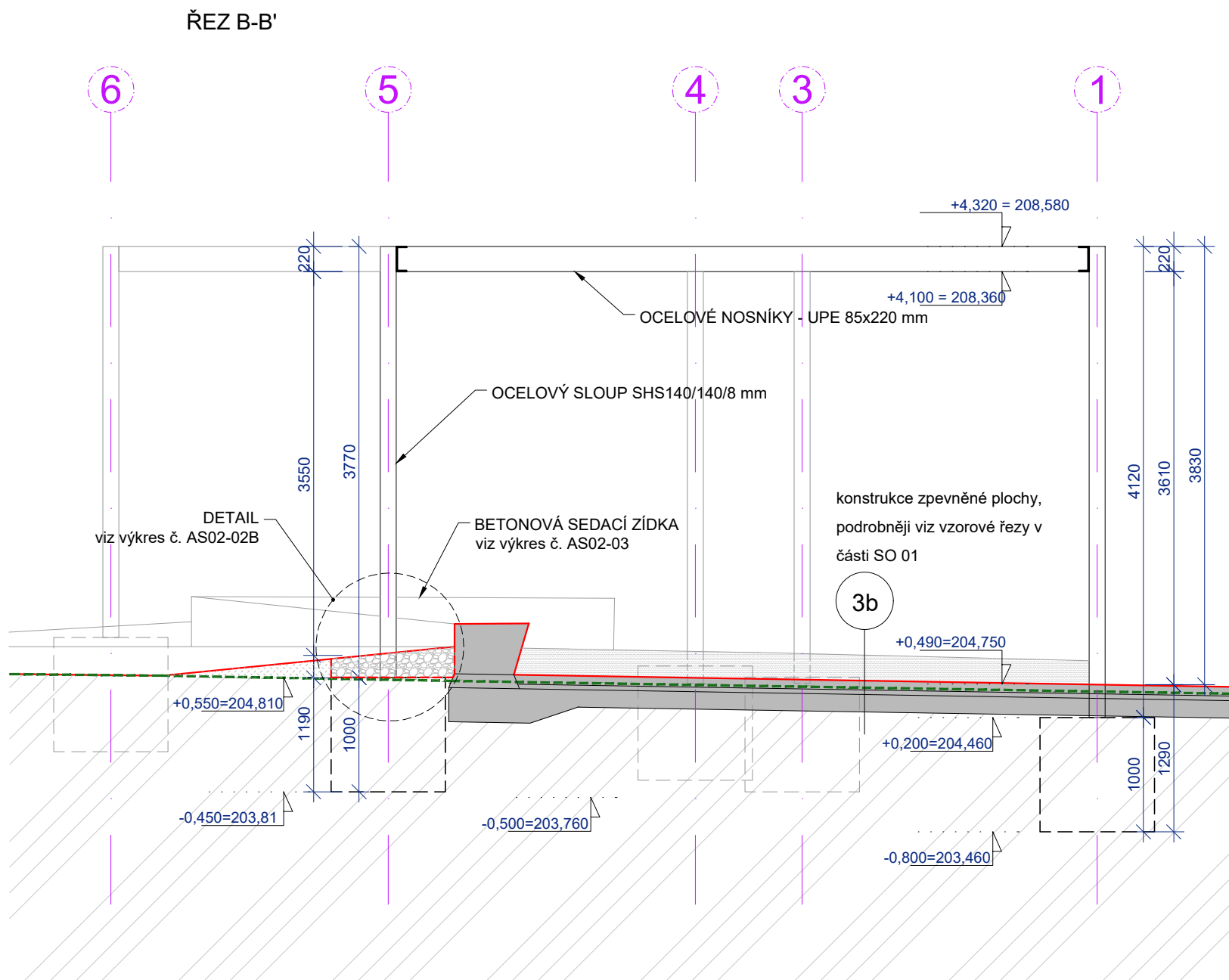
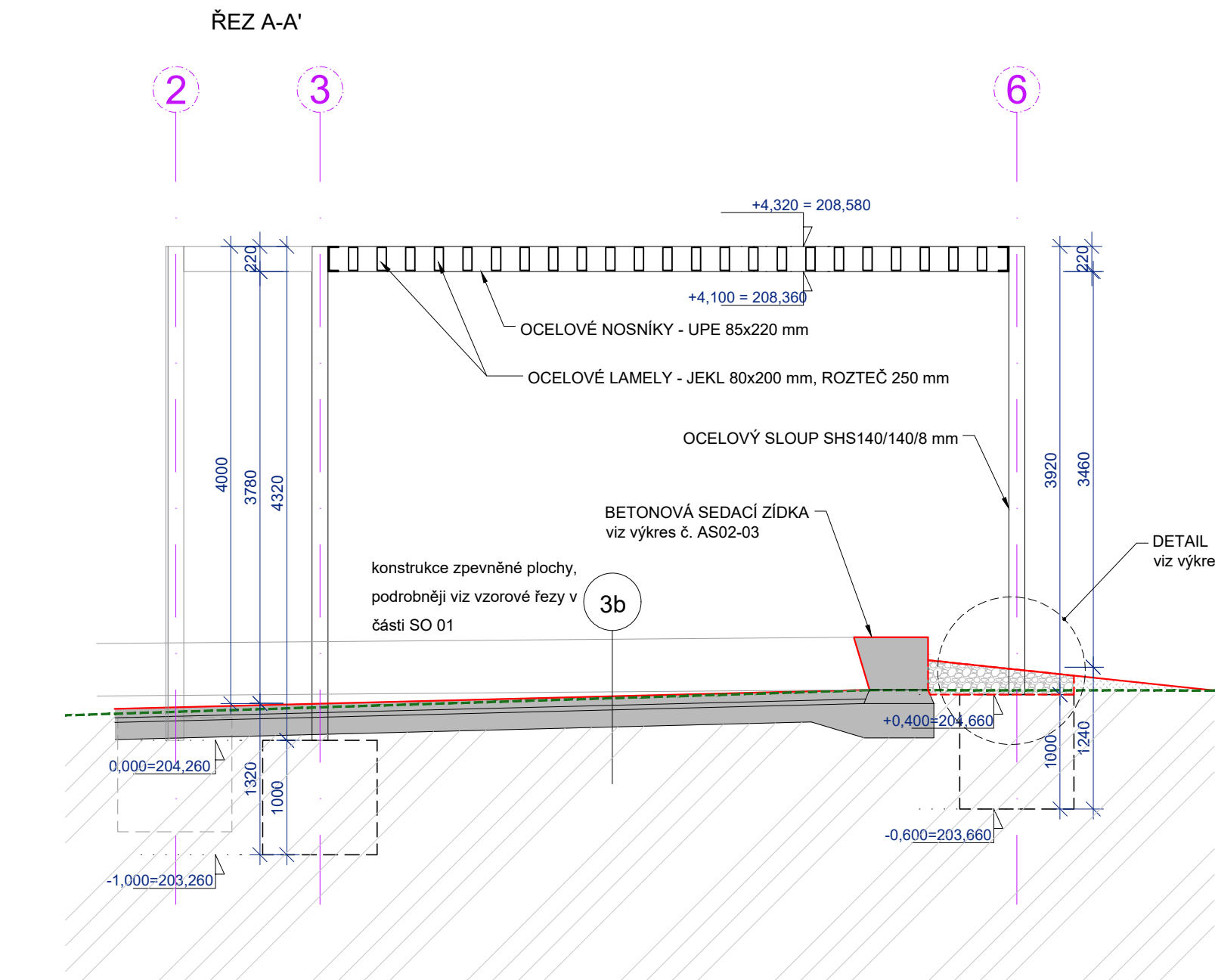
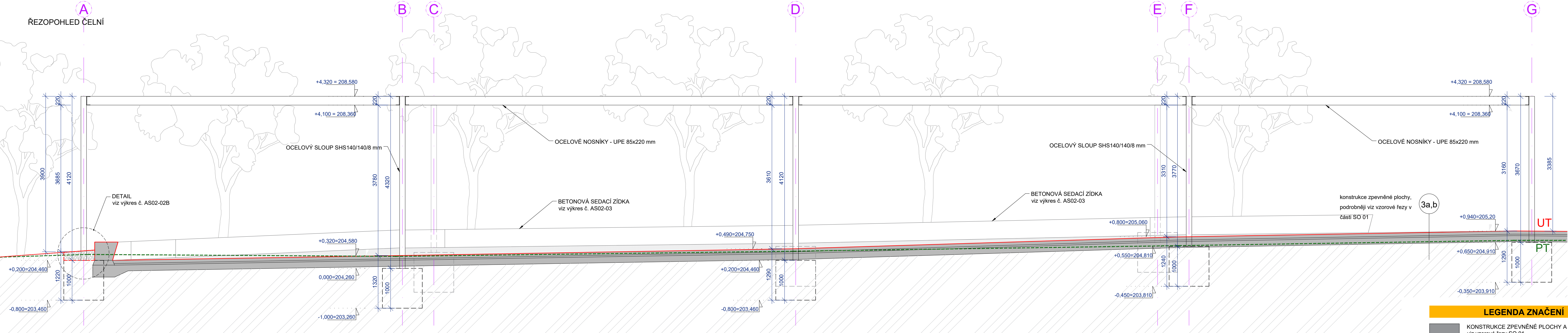


PERGOLA - ŘEZY



LEGENDA ZNAČENÍ

- KONSTRUKCE ZPEVNĚNÉ PLOCHY A SEDACÍ ZÍDKY viz vzorové řezy SO 01
- PRANÉ ŘÍČNÍ KAMENIVO fr. 16-32, obaleno separační geotextilií 200 g/m²
- DOSYPANÁ ZEMINA hutněno na stav ulehlosti
- PŮVODNÍ ZEMINA - ROSTLÝ TERÉN
- PŮVODNÍ TERÉN
- UPRAVENÝ TERÉN

POZNÁMKY

Konstrukce bude založena na železobetonových základových patkách z betonu C25/30 XC2, XF2.
Rozměry patek budou 1,1 x 1,1 x 1,0 m (a x b x h).
Pátky mohou být betonovány přímo do výkopu.
Pátky budou vyztuženy konstrukčně kari-sítěmi R6/100-100 u obou povrchů s krytím 70 mm u dolního líce a 40 mm u horního.
Horní líc patek bude spádován ve sklonu cca 2% od paty sloupu směrem k okraji.
Pátky budou vytyčeny do digitálních pohledů.

Podrobněji - viz část D.1.2 - Stavebně konstrukční řešení.

0,000 = 204,260 m n.m. Bpv, souřad. systém S-JTSK

RIVIÉRA - NÁSTUPNÍ PROSTOR A PARKOVÁNÍ

k.ú. Pisárky

INVESTOR / CLIENT STAREZ - SPORT, a.s.
Křídlovická 911/34, 603 00 Brno

ARCHTEKT / ARCHITECT
DIMENSE
DIMENSE s.r.o.s., ŠÁMALOVA 72, 615 00 BRNO
ČESKÁ REPUBLIKA / THE CZECH REPUBLIC
WWW.DIMENSE.CZ, E-MAIL: INFO@DIMENSE.CZ

AUTORIZOVAL ING. ARCH. ALEŠ PUTNA
KONTROLOVAL / CHECKED BY ING. ARCH. LIBOR URBÁNEK
KRESLIL / PREPARED BY ING. ARCH. KLÁRA ONDROVÁ
FÁZE / PHASE DPS
ČÁST / PART SO02 / D.1.1, ASŘ
NÁZEV VÝKRESU / DRAWING TITLE PERGOLA - ŘEZY

DATUM / DATE 09/2023

FORMÁT / FORMAT 830 x 420

MĚŘÍTKO / SCALE 1:50

PROJEKT Č. / PROJECT NO. DIM-23-00025

Č. VÝKRESU / DRAW. NO. AS02-02

REVIZE / REV. 00