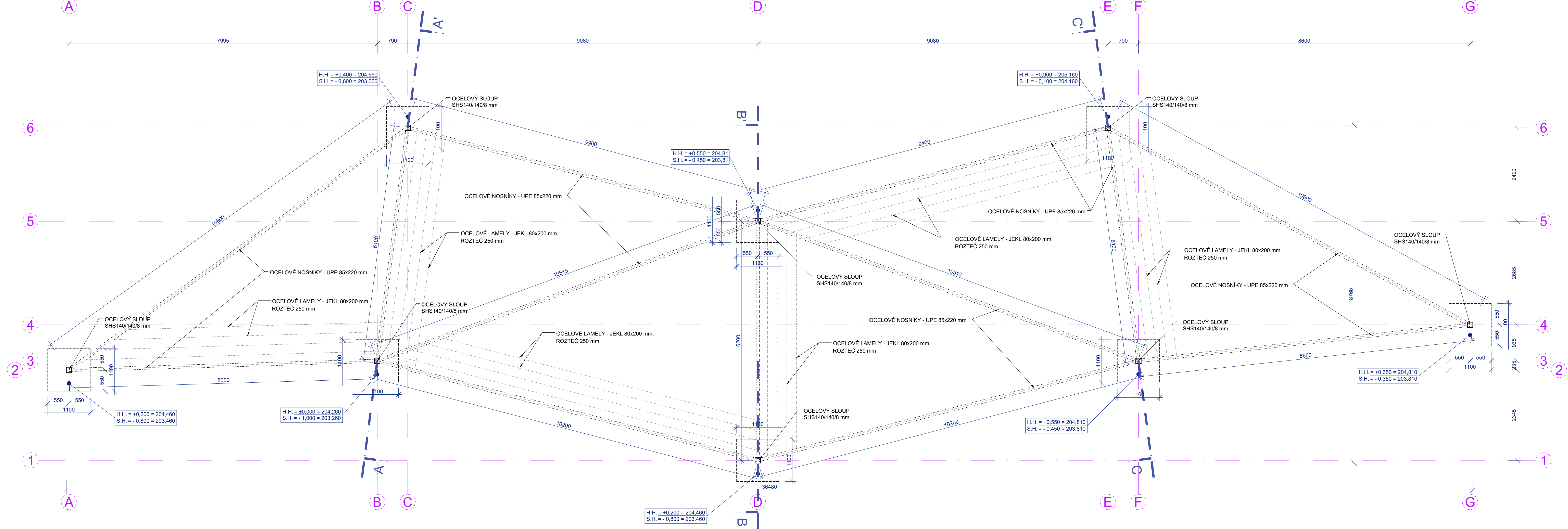


PERGOLA - PŮDORYS



POZNÁMKY

Konstrukce bude založena na železobetonových základových patkách z betonu C25/30 XC2, XF2.  
Rozměry patek budou 1,1 x 1,1 x 1,0 m ( a x b x h ).

Patky mohou být betonovány přímo do výkopu.  
Patky budou vyztuženy konstrukčně kari-sítěmi R6/100-100 u obou povrchů s krytím 70 mm u dolního líce a 40 mm u horního.  
Horní líc patek bude spádován ve sklonu cca 2% od paty sloupu směrem k okraji.  
Patky budou vytyčeny do digitálních pohledů.

Podrobněji - viz část D.1.2 - Stavebně konstrukční řešení.

0,000 = 204,260 m n.m. Bpv, souřad. systém S-JTSK

RIVIÉRA - NÁSTUPNÍ PROSTOR A PARKOVÁNÍ

k.ú. Pisárky

INVESTOR/ CLIENT STAREZ - SPORT, a.s.  
Křídlovická 911/34, 603 00 Brno

ARCHITEKT/ ARCHITECT  
**DIMENSE**  
DIMENSE v.o.s., ŠÁMALOVA 72, 615 00 BRNO  
ČESKÁ REPUBLIKA/ THE CZECH REPUBLIC  
WWW.DIMENSE.CZ, E-MAIL: INFO@DIMENSE.CZ

AUTORIZOVAL	ING. ARCH. ALEŠ PUTNA
KONTROLOVAL / CHECKED BY	ING. ARCH. LIBOR URBÁNEK
KRESLIL / PREPARED BY	ING. ARCH. KLÁRA ONDROVÁ
FÁZE/ PHASE	DPS
ČÁST/ PART	SO02 / D.1.1, ASŘ
NÁZEV VÝKRESU/ DRAWING TITLE	PERGOLA - PŮDORYS

DATUM/ DATE	09/2023
FORMÁT/ FORMAT	940 x 297
MĚŘÍTKO/ SCALE	1:50
PROJEKT Č./ PROJECT NO.	DIM-23-00025
Č. VÝKRESU/ DRAW. NO.	AS02-01
REVIZE/ REV.	00