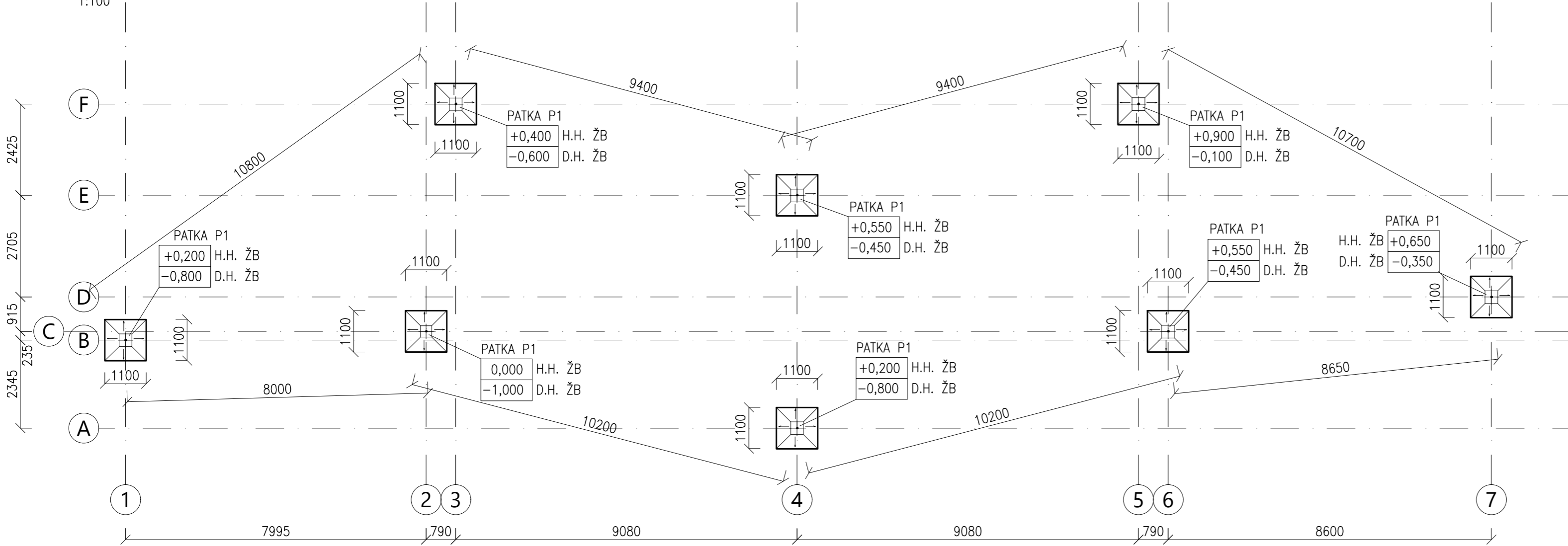


PŮDORYS

1:100



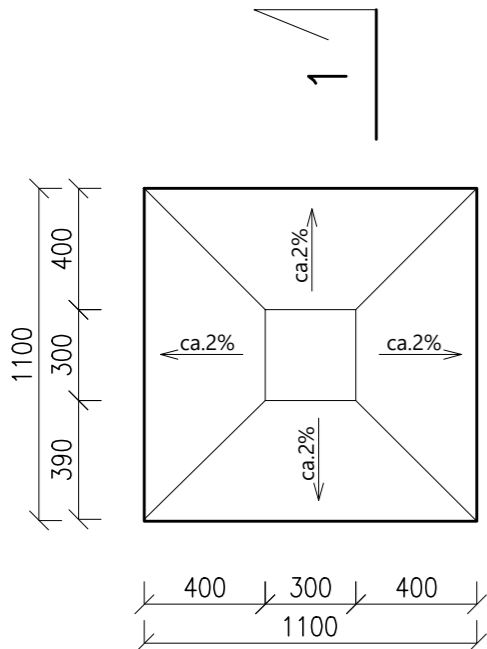
TVAR

PATKA P1

CELKEM 8X

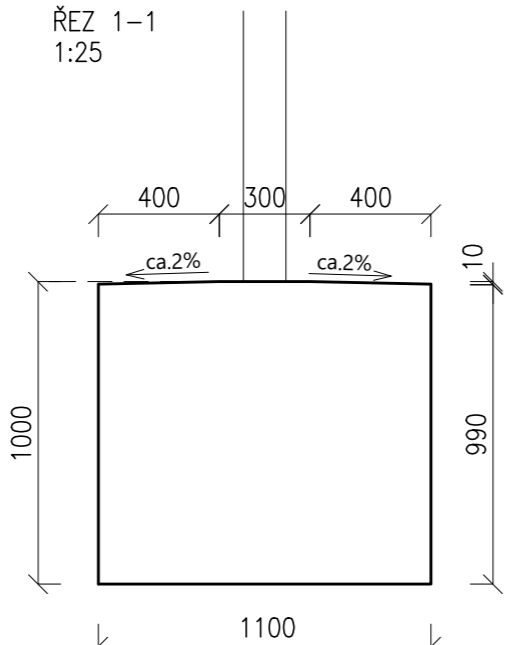
PŮDORYS

1:25



ŘEZ 1-1

1:25



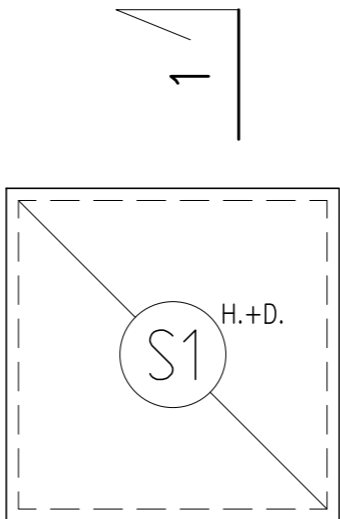
VÝZTUŽ

PATKA P1

CELKEM 8X

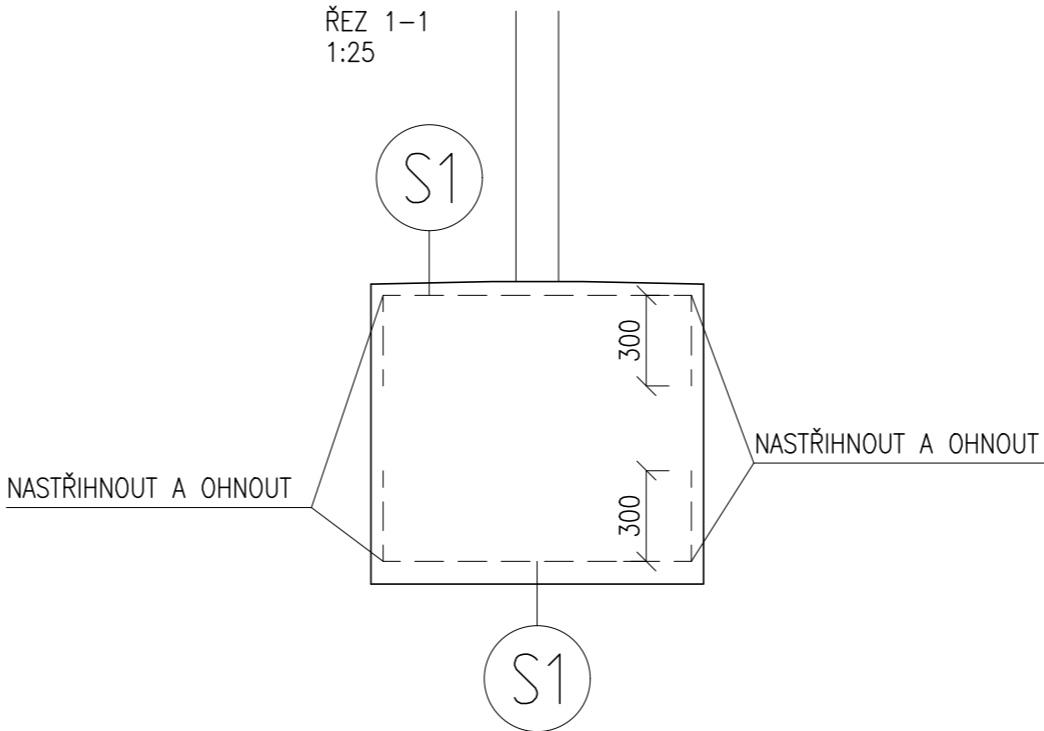
PŮDORYS

1:25



ŘEZ 1-1

1:25



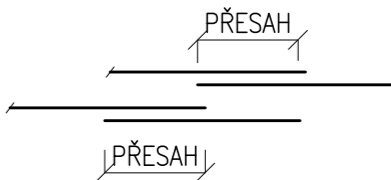
VÝKAZ SÍTÍ

S1	KARI Ø8/100-Ø8/100 MIN. STYKOVACÍ DÉLKA 300mm	52 m2 (VČ.30% NA PROŘEZY)	410,8 kg
----	--	---------------------------	----------

STYKOVÁNÍ VÝZTUŽE PŘESAHEM

V JEDNOM MÍSTĚ SMÝ BÝT STYKOVÁNO MAX. 50% VÝZTUŽE, MIN. ODSAZENÍ DVOU ROVNOBĚŽNÝCH STYKŮ JE DÉLKA PŘESAHU

- ØR8 – 500mm
- ØR10 – 600mm
- ØR12 – 720mm
- ØR14 – 840mm
- ØR16 – 960mm
- ØR20 – 1200mm
- ØR25 – 1500mm



POZNÁMKY

- PATKY JE MOŽNO BETONOVAT PŘÍMO DO VÝKOPU
- PŘI PROVEDENÍ PODKLADNÍHO BETONU JE MOŽNO SNIŽIT KRYTÍ DOLNÍ HRANY NA 40 MM
- POLOHY PŘÍPADNÝCH SÍTÍ ATD. KOORDINOVAT S HLAVNÍM PROJEKTANTEM

BETON

OCEL

C25/30, XC2, XA1

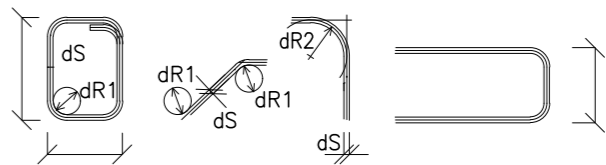
B 500B

KRYTÍ:	shora a z boku	40 mm
	zespod	70 mm

PŘI OHYBECH JE KÓTOVÁN VNĚJŠÍ ROZMĚR  
CELKOVÉ DÉLKY VLOŽEK JSOU STŘÍŽNÉ DÉLKY.  
ROVNÉ VLOŽKY JSOU VE VÝKAZU OZNAČENÉ '\*'.

OHYBY VÝZTUŽE:

KÓTOVÁNÍ VÝZTUŽE:



TŘMINKY. HÁKY

SMYKOVÁ VÝZTUŽ

OHÝBANÁ TAŽENÁ VÝZTUŽ

ds	≤ 16	> 16	krytí	≥ 3ds; min 50 mm	<3ds; <50 mm
dR1	4ds	7ds	dR2	15ds	20ds

PŘI OHÝBÁNÍ VÝZTUŽE JE NUTNÉ DODRŽET USTANOVENÍ ČSN EN 1992-01-1  
NAVRHOVÁNÍ BETONOVÝCH KONSTRUKCÍ – Část 1-1: Obecná pravidla pro pozemní stavby, tab. 8.1N  
0,000 = 204,260m n. m.

HL. PROJEKTANT	ZODP. PROJEKTANT ING. STLOUKAL	VYPRACOVAL BC. STLOUKALOVÁ	<b>STENG s.r.o.</b> CZE: Hrázka 24, 621 00 Brno AT: Biragogasse 17/1, 3400 Klosterneuburg	
			tel. +420 774 716 182 info@steng.com www.steng.com ičo: 01608231	
MÍSTO STAVBY	areál Koupaliště Riviéra, k.ú. Pisárky			
INVESTOR	STAREZ-SPORT a.s.			
AKCE  RIVIÉRA – PERGOLA   D.1.2 STAVEBNĚ KONSTRUKČNÍ ŘEŠENÍ			DATUM	10/2023
			FORMÁT	3 x A4
			STUPEŇ	PP
			ZAK. Č.	
			MĚŘITKO	1:50
VÝKRES ZÁKLADOVÉ KONSTRUKCE – VÝKRES TVARU A VÝZTUŽE			Č. SOUPRAVY	Č. VÝKRESU  02