

POZNÁMKA :

VÝZBROJ MX1

- SKŘÍŇOVÝ ROZVADĚČ MX1 SE NACHÁZÍ V HOKEJOVÉ HALE
- UVAŽOVANÉ ÚPRAVY V ROZVADĚČI MX1 BUDOU PROVEDENY DLE VZOROVÉHO PROVEDENÍ VE STÁVAJÍCÍM ROZVADĚČI MX2
- JIŠTĚNÍ PŘÍVODNÍHO KABELU DO MX1, V NADŘÁZENÉM ROZVADĚČI RM3.4, SE NEMĚNÍ
- JINÉ NEŽ ZDE UVEDENÉ ÚPRAVY ( A SOUVISEJÍCÍ ) NEBUDOU, V OSTATNÍCH ČÁSTECH ZŮSTÁVAÁ MX1 BEZ ZMĚN
- DEMONTOVANÉ PŘÍSTROJE BUDOU EKOLIGICKY ZLIKVIDOVÁNY, NEBO PŘEDÁNY INVESTOROVİ
- PO PROVEDENÝCH ÚPRAVÁCH V MX1 ZAKRESLÍ MONTÁŽNÍ FIRMA ZMĚNY DO STÁVAJÍCÍ PD NEBO ZHOTOVÍ NOVÝ VÝKRES
- PO PROVEDENÝCH ÚPRAVÁCH V MX1 VYDÁ MONTÁŽNÍ FIRMA REVIZNÍ ZPRÁVU NA PROVEDENÉH ZMĚNY ( A-TEST )

Cu pasovina – dodá provozovatel

- řešit obdobně jako je ve stávajícím MX2

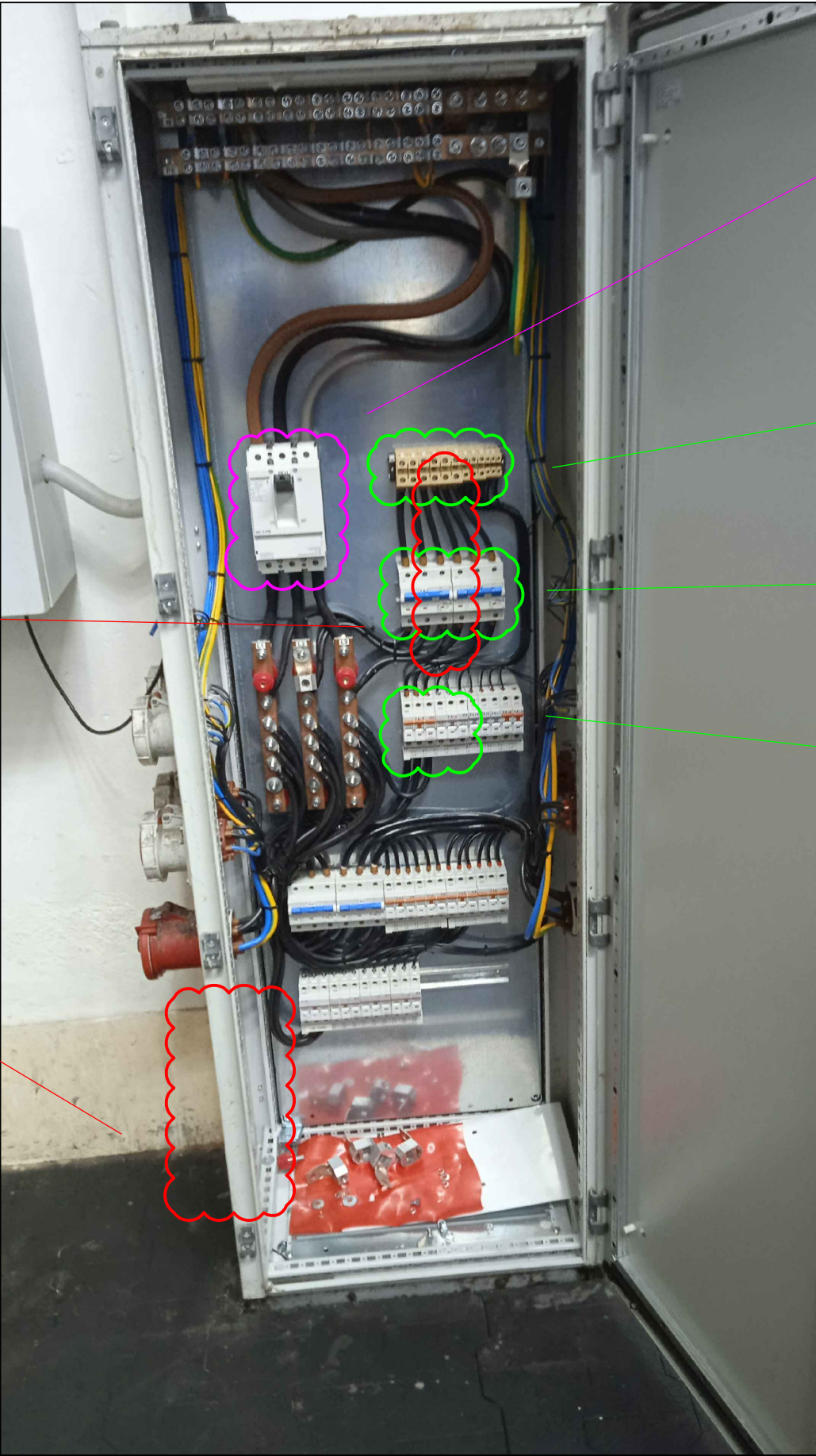
- KROMĚ ÚPRAV V ROZVADĚČI MONTÁŽNÍ FIRMA ZHOTOVÍ NOVÉ JEDNOŽILOVÉ " PRODLUŽOVAČKY " ( L1, L2, L3, N, PE ), POMOCÍ NOVÝCH JEDNOPINOVÝCH KONEKTORŮ POWERLOCK 400A( plug + socket ) VLASTNÍ PRODLUŽOVACÍ VODIČE DODÁ PROVOZOVATEL KONEKTORY ( plug + socket ) DODÁ MONTÁŽNÍ FIRMA

Zabudování zásuvkových koncovek POWERLOCK 400A

- na desku do boční stěny, jako je již v MX2



VZOROVÉ PROVEDENÍ V MX2



Výměna hlavního jističe – hlavního vypínače

- demontáž původního 3x250A
- dodávka a montáž, nová hodnota 3x400A
- uvolnění prostoru pro nový jistič

Demontáž dalších nepotřebných přístrojů - bez náhrady

- demontáž původních svorkovnic X11, X12, X13, X14 a drátování
- uvolnění prostoru pro novou výzbroj - nová Cu pasovina

Demontáž dalších nepotřebných přístrojů - bez náhrady

- demontáž původních jističů FA11, FA12
- uvolnění prostoru pro novou výzbroj - nová Cu pasovina

Demontáž dalších nepotřebných přístrojů - bez náhrady

- demontáž původních jističů FA13, FA14
- uvolnění prostoru pro novou výzbroj - nová Cu pasovina

NAPÁJECÍ NAPĚTÍ: 3N+PE, ~50Hz, 230/400V, TN-C-S  
OCHRANA PŘI PORUŠĚ ( PŘED NEBEZPEČNÝM DOTYKEM NEŽIVÝCH ČÁSTÍ DO 1000V ) :  
NORMÁLNÍ : AUTOMATICKÝM ODPOJENÍ OD ZDROJE  
DOPLNĚNÁ : -  
OCHRANA ZÁKLADNÍ ( PŘED NEBEZPEČNÝM DOTYKEM ŽIVÝCH ČÁSTÍ DO 1000V ) :  
IZOLACÍ, KRYTÍM  
PROSTŘEDÍ: NORMÁLNÍ PROSTORY ( NEUVEDENÉ )

Změna	Druh změny	Datum	Jméno
ing. Vít Hrdlička, Spodní 22, 625 00 BRNO, projekce elektro		Měřítko: —	
Navrhl:	Ing. Hrdlička	Investor: STAREZ – SPORT, a.s., Křídlovická 911/34, 603 00, Brno	Zak.číslo: 19/2024
Kreslil:	Ing. Hrdlička	Stavba: Hala Rondo Křídlovická 911/34, 603 00 Staré Brno	Datum: 06/2024
Odp. proj.:	Ing. Hrdlička	Objekt: Přezbrojení rozvaděče MX1	Počet A4: 3
Název: STÁVAJÍCÍ ROZVADĚČ MX1 – SCHÉMA PŘEZBROJENÍ DOKUMENTACE PRO VÝBĚR ZHOTOVITELE		čís. výk.: EL-01	