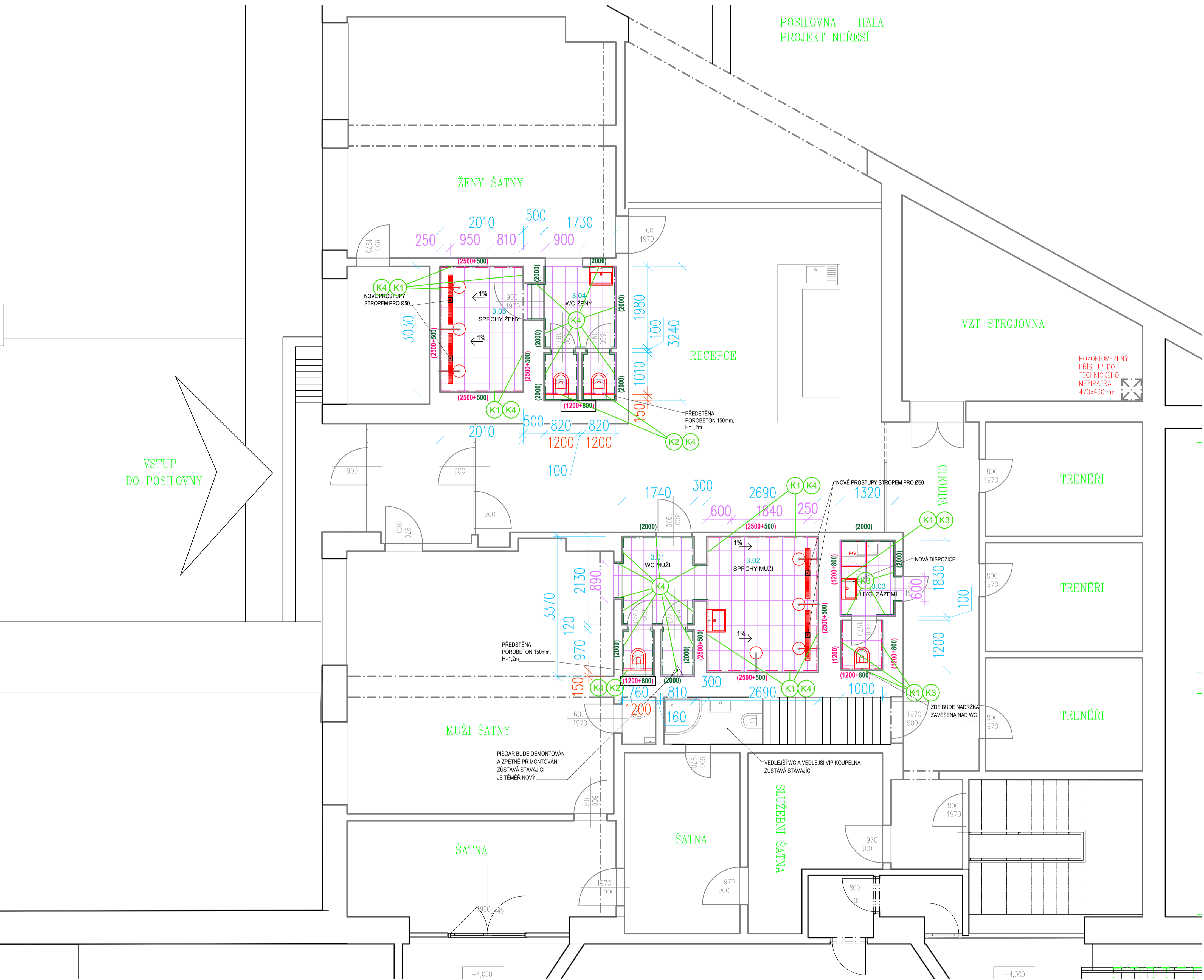
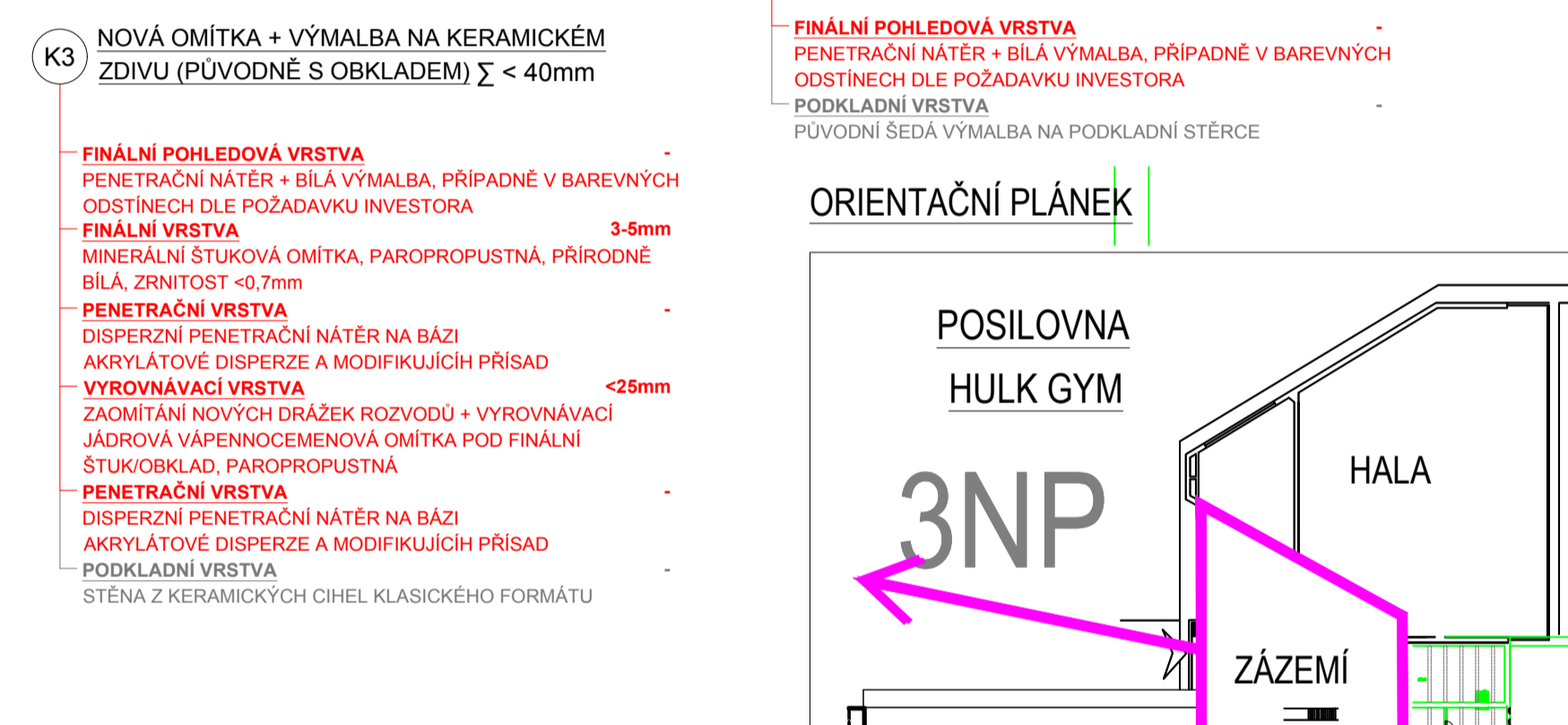


PŮDORYS 3NP - NOVÉ KCE, M 1:50



- P1a) SKLADBA PODLAHY - NOVÁ KERAMICKÁ DLAŽBA MÍSTNOSTI PŘEDSÍŇ S WC + ZAZEMÍ $\Sigma < 35\text{mm}$**
- NÁŠLAPNÁ VRSTVA** 10mm
KERAMICKÁ DLAŽBA DO INTERIÉRU ROZMĚRU 300x600mm, SPÁRY ŠÍŘKY 2-3 mm, MINIMÁLNÍ SOUČINITEL SMYKOVÉHO TRÉNÍ ZA SUCHA A ZA MOKRA $\mu = 0,6$, MINIMÁLNÍ PROTISKLUZ = R10/B, DEKOR A BARVA DLAŽBY + SPÁRY BUDE URČENA INVESTOREM (např. RAKO)
 - LEPIČÍ VRSTVA** 8mm
JEDNOSLOŽKOVÝ LEPIČÍ TMEĽ NA BÁZE CEMENTU PRO LEP. OBKL. A DLAŽEB (např. SikaCeram)
 - SROVNÁVACÍ VRSTVA** 2-15 mm
SAMONIVELAČNÍ A VYHLAZOVACÍ CEMENTOVÝ PODLAHOVÝ POTĚR (STĚRKA) DO INTERIÉRU. (např. Sikascreed / Sikafloor)
 - PENETRAČNÍ VRSTVA**
DISPERZNÍ PENETRAČNÍ NÁTER NA BÁZI AKRYLÁTOVÉ DISPERZE A MODIFIKUJÍCÍCH PŘÍSAD (např. Sika Level Primer)
 - PODKLADNÍ ROZŇAŠEČÍ VRSTVA**
LITÝ POTĚR NA BÁZI CEMENTOVÉHO POJIVA
- PODKLADNÍ PLOCHY PO BOUŘACÍCH PRÁČÍCH MUSÍ BÝT SOUHRDNĚ BEZ VOLNÝCH ČÁSTIC, DŮKLADNĚ ZBAVENY PRACHU, MAŠTŇO A NEČISTOT
- PŘEDPOKLÁDÁ SE S PŘÍTMONOSTÍ BETONOVÝCH ROZŇAŠEČÍCH POTĚRŮ A S MOŽNOSTÍ ZASEKAT NOVĚ ZALABY A JEJICH ODTOKY DO TĚCHTO STÁVAJÍCÍCH POTĚRŮ
- P1b) SKLADBA PODLAHY - NOVÁ KERAMICKÁ DLAŽBA MÍSTNOSTI SPRCH $\Sigma < 55\text{mm}$**
- NÁŠLAPNÁ VRSTVA** 10mm
KERAMICKÁ DLAŽBA DO INTERIÉRU ROZMĚRU 300x600mm, SPÁRY ŠÍŘKY 2-3 mm, MINIMÁLNÍ SOUČINITEL SMYKOVÉHO TRÉNÍ ZA SUCHA A ZA MOKRA $\mu = 0,6$, MINIMÁLNÍ PROTISKLUZ = R10/B, DEKOR A BARVA DLAŽBY + SPÁRY BUDE URČENA INVESTOREM (např. RAKO)
 - LEPIČÍ VRSTVA** 8mm
JEDNOSLOŽKOVÝ LEPIČÍ TMEĽ NA BÁZE CEMENTU PRO LEP. OBKL. A DLAŽEB (např. SikaCeram)
 - HYDROIZOLAČNÍ VRSTVA** 2mm
PRŮZNÁ, TEKUTÁ, RÝCHLOSCHNOUCÍ JEDNOSLOŽKOVÁ HYDROIZOLAČNÍ STĚRKA DO INTERIÉRU, VČETNĚ PŘECHODŮ VYSTUŽENÍ KOUTŮ A ROHŮ (např. sikalastic) U SPRCHOVÝCH KOUTŮ VYTĚŽENA MIN. 2000 MM
 - SROVNÁVACÍ / SPÁDOVÁ VRSTVA** 2-15 / 10-35 mm
SAMONIVELAČNÍ A VYHLAZOVACÍ CEMENTOVÝ PODLAHOVÝ POTĚR (STĚRKA) DO INTERIÉRU. (např. Sikafloor / SPÁDOVÁ VSTVA V SKLONĚ 1% Z MALTOVÉ ZMĚSY (např. Sikascreed)
 - PENETRAČNÍ VRSTVA**
DISPERZNÍ PENETRAČNÍ NÁTER NA BÁZI AKRYLÁTOVÉ DISPERZE A MODIFIKUJÍCÍCH PŘÍSAD (např. Sika Scream)
 - PODKLADNÍ ROZŇAŠEČÍ VRSTVA**
LITÝ POTĚR NA BÁZI CEMENTOVÉHO POJIVA
- PŘEDPOKLÁDÁ SE S PŘÍTMONOSTÍ BETONOVÝCH ROZŇAŠEČÍCH POTĚRŮ A S MOŽNOSTÍ ZASEKAT NOVĚ ZALABY A JEJICH ODTOKY DO TĚCHTO STÁVAJÍCÍCH POTĚRŮ
- K1) KERAMICKÝ OBKLAD NA STÁVAJÍCÍM CIHELNĚM ZDIVU (PŮVODNĚ S OBKLADEM) $\Sigma < 40\text{mm}$**
- FINÁLNÍ VRSTVA** 8mm
KERAMICKÝ OBKLAD DO INTERIÉRU ROZMĚRU 300x600x8 mm, SPÁRY š. 2-3 mm, DEKOR DLAŽBY A BARVU SPÁROVACÍ HMOTY V ODSTĚNU DLAŽBY URČÍ INVESTOR (např. RAKO)
 - LEPIČÍ VRSTVA** 6mm
JEDNOSLOŽKOVÝ FLEXIBILNÍ LEPIČÍ TMEĽ NA BÁZI CEMENTU PRO LEP. OBKL. A DLAŽEB (TRĚLEPIDLA PODLE TYPU DLAŽBY) (např. SikaCeram)
 - PENETRAČNÍ VRSTVA**
DISPERZNÍ PENETRAČNÍ NÁTER NA BÁZI AKRYLÁTOVÉ DISPERZE A MODIFIKUJÍCÍCH PŘÍSAD
 - VYROVNÁVACÍ VRSTVA** <25mm
ZACÍSTĚNÍ NOVÝCH DŘÁZEK ROZVODŮ + VYROVNÁVACÍ JADROVÁ VÁPENOCEMENTOVÁ OMÍTKA POD FINÁLNÍ ŠTUKOBKLAD, PAROPROPUSTNÁ
 - PENETRAČNÍ VRSTVA**
DISPERZNÍ PENETRAČNÍ NÁTER NA BÁZI AKRYLÁTOVÉ DISPERZE A MODIFIKUJÍCÍCH PŘÍSAD
 - PODKLADNÍ VRSTVA**
STĚNA Z KERAMICKÝCH CIHEL KLASICKÉHO FORMÁTU
- K2) KERAMICKÝ OBKLAD NA NOVÝCH POROBETONOVÝCH TVAROVKÁCH (PŘEDSTĚNY WC) $\Sigma < 15\text{mm}$**
- FINÁLNÍ VRSTVA** 8mm
OBKLAD DO INTERIÉRU Z PORCELÁNOVÉ KAMENINY O ROZMĚRU 300x600x8 mm /50x600x8 mm, SPÁRY š. 2 mm, DEKOR DLAŽBY A BARVU SPÁROVACÍ HMOTY V ODSTĚNU DLAŽBY URČÍ INVESTOR
 - LEPIČÍ VRSTVA** 6mm
JEDNOSLOŽKOVÝ FLEXIBILNÍ LEPIČÍ TMEĽ NA BÁZI CEMENTU PRO LEP. OBKL. A DLAŽEB (TRĚLEPIDLA PODLE TYPU DLAŽBY)
 - PENETRAČNÍ VRSTVA**
DISPERZNÍ PENETRAČNÍ NÁTER NA BÁZI AKRYLÁTOVÉ DISPERZE A MODIFIKUJÍCÍCH PŘÍSAD
 - NOSNÁ VRSTVA** 150mm
PŘEDSTĚNA Z POROBETONOVÝCH PŘÍČKOVÝCH TVARNIC O ROZMĚRU 150x249x599 mm (např. YTONG)
- K4) NOVÁ VÝMALBA NA PŮVODNÍ STĚRCE**
- FINÁLNÍ POHLEDOVÁ VRSTVA**
PENETRAČNÍ NÁTER + BÍLÁ VÝMALBA, PŘÍPADNĚ V BAREVNÝCH ODSTĚNECH DLE POŽADAVKU INVESTORA
 - PODKLADNÍ VRSTVA**
PŮVODNÍ SĚDÁ VÝMALBA NA POBKLADNÍ STĚRCE



- POZNÁMKY**
- PŘEDMĚTEM PJ. JE OPRAVAVÝMĚNA STÁVAJÍCÍCH ROZVODŮ ZDRAVOTECHNICKY A STAVEBNÍ DOPADY/ÚPRAVY S OPRAVOU POTRUBÍ SPOJENÉ
 - SOUČÁSTÍ JSOU ZEDNICKÉ VÝPOMOCE A PRÁCE ZEJMÉNA SE JEDNÁ:
 - VYSEKÁVÁNÍ NOVÝ DŘÁZEK PRO POTRUBÍ
 - ZAZDĚNÍ STÁVAJÍCÍCH A NOVÝCH DŘÁZEK PRO POTRUBÍ
 - VYTVOŘENÍ NOVÝCH PROSTUPŮ (JADROVÉ VRTY / BOURÁNÍ)
 - ZAZDĚNÍ STÁVAJÍCÍCH I NOVÝCH PROSTUPŮ
 - ZACÍSTĚNÍ POVRCHŮ A NOVÁ POVRCHOVÁ ÚPRAVA

LEGENDA ŘEŠENÝCH MÍSTNOSTÍ						
Č.M.	NÁZEV MÍSTNOSTI	PLOCHA [m²]	POVRCH PODLAHY	POVRCH STĚN	STROP/PODHLĚD	SVĚTLÁ VÝŠKA MÍSTNOSTI
3.01	WC MUŽI	5,80	KERAMICKÁ DLAŽBA	BÍLÁ VÝMALBA / BÍLÁ VÝMALBA	OMÍTKA S BÍLOU VÝMALBOU	WC = 3,2 m, PŘEDSÍŇ = 3,6 m
3.02	SPRCHY MUŽI	8,93	KERAMICKÁ DLAŽBA	KERAMICKÝ OBKLAD / BÍLÁ VÝMALBA / BÍLÁ VÝMALBA	OMÍTKA S BÍLOU VÝMALBOU	S.V. = 3,6 m
3.03	HYG. ZAZEMÍ	3,80	KERAMICKÁ DLAŽBA	KERAMICKÝ OBKLAD / OMÍTKA S BÍLOU VÝMALBOU / BÍLÁ VÝMALBA	OMÍTKA S BÍLOU VÝMALBOU	WC + UMYVADLO = 3,6 m
3.04	WC ŽENY	5,42	KERAMICKÁ DLAŽBA	BÍLÁ VÝMALBA / BÍLÁ VÝMALBA	OMÍTKA S BÍLOU VÝMALBOU	WC + PŘEDSÍŇ = 3,6 m
3.05	SPRCHY ŽENY	6,32	KERAMICKÁ DLAŽBA	KERAMICKÝ OBKLAD / BÍLÁ VÝMALBA / BÍLÁ VÝMALBA	OMÍTKA S BÍLOU VÝMALBOU	S.V. = 3,6 m

- LEGENDA:**
- STÁVAJÍCÍ KONSTRUKCE
 - NOVÉ KONSTRUKCE / DOTČENÉ REKONSTRUKCI
 - NOVÉ KERAMICKÉ OBKLADY FORMÁTU 300x600mm
 - NOVÉ POVRCHOVÉ ÚPRAVY VÝMALBA / OMÍTKA S VÝMALBOU
 - NOVÁ NÁŠLAPNÍ VRSTVA Z KERAMICKÉ DLAŽBY FORMÁTU 300x600mm

- REVIZE Č.1 - 17.4.2024**
- Přidání bublinek značení skladeb stěn do půdorysu.
 - Úprava čáry + koty povrchu na předstěnách WC.

NÁZEV AKCE: OPRAVA POTRUBÍ POSILOVNY BAZÉN ZA LUŽÁNKAMI, BRNO	MÍSTO STAVBY: Bazén za Lužánkami Společný SÚK: 602 00, Brno-Křibovo Pole	AUTORIZACE:
GENERALNÍ PROJEKTANT: DOLPRO	OBJEDNATEL: STAREZ - SPORT, a.s., KŘÍKOVICKÁ 911/134, 602 00, BRNO	PARÉ Č.:
VYPRACOVAL: ING. ADRIÁN TÓTH	AUTORIZACE: ING. STANISLAV KABEŠ, ČSČ.	ZAKÁZKA: 46
KONTAKT: dolpro@gmail.cz	776 314 995	STUPEŇ: DPS
PROFESÍ: D.1.1 - ARCHITECTONICKO STAVEBNÍ ŘEŠENÍ	FORMÁT: A1	DATUM: 04/2024
VYKRES: PŮDORYS 3NP - NOVÉ KCE	MĚŘÍTKO: 1:50	OSVĚTLENÍ: D.1.1.03