

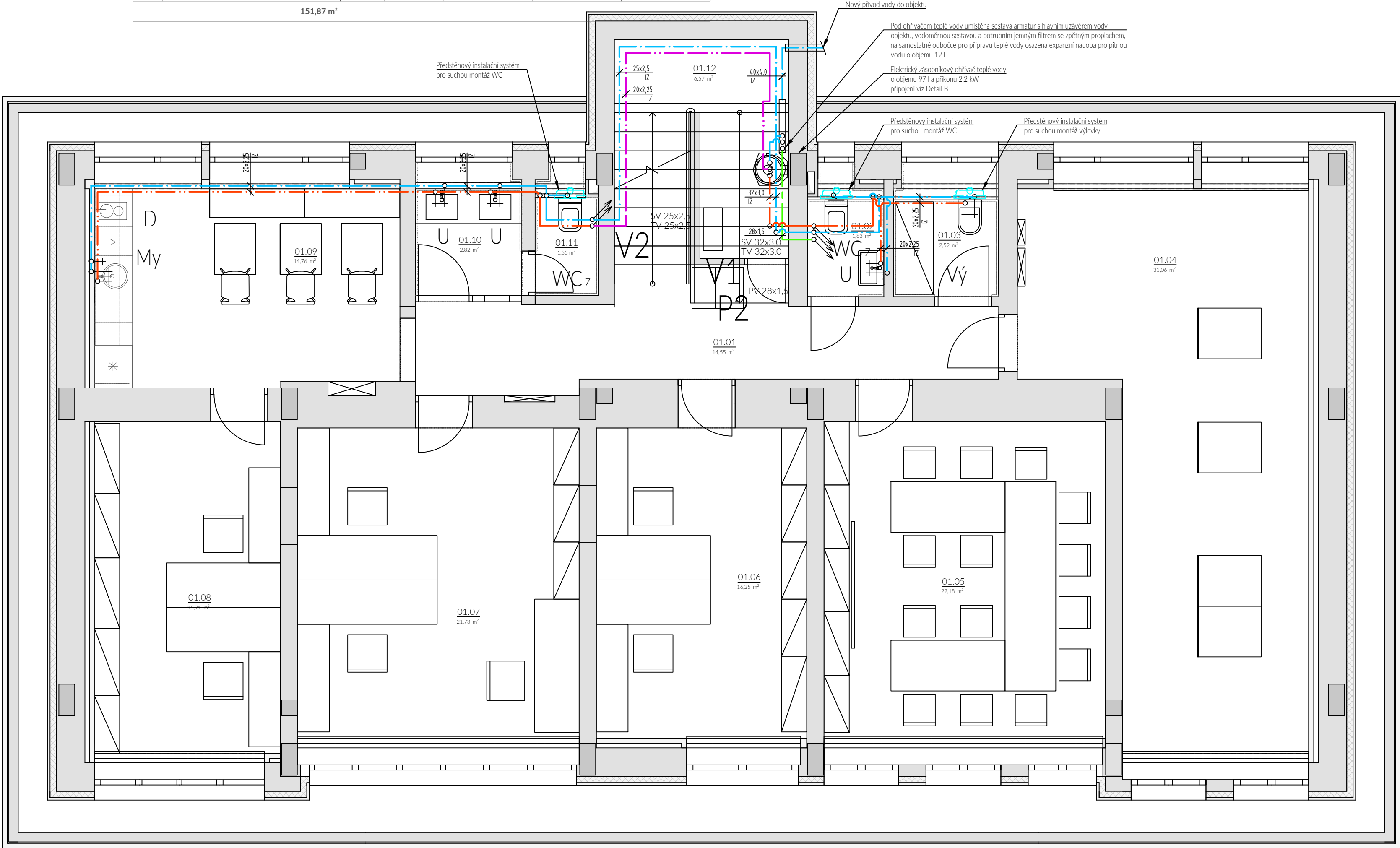
LEGENDA MÍSTNOSTÍ

OZN	NÁZEV	PLOCHA	SVĚTLÁ VÝŠKA	SKLADBA PODLAHY	STĚNY	STROP	PODLAHA
01.01	Chodba	14,55	2550	N-SP/01	Omitka	SDK podhled	Kaučuk
01.02	WC	1,83	2700	N-SP/03	Omitka + ker. obklad (2000)	SDK podhled	Keramická dlažba
01.03	Úklidová místnost	2,52	2700	N-SP/03	Omitka + ker. obklad (2000)	SDK podhled	Keramická dlažba
01.04	Serverovna	31,10	2600	N-SP/02	Omitka	SDK podhled	Keramická dlažba
01.05	Zasedací místnost	22,18	2700	N-SP/01	Omitka	SDK podhled	Kaučuk
01.06	Kancelář	16,25	2700	N-SP/01	Omitka	SDK podhled	Kaučuk
01.07	Kancelář	21,73	2700	N-SP/01	Omitka	SDK podhled	Kaučuk
01.08	Kancelář	15,71	2700	N-SP/01	Omitka	SDK podhled	Kaučuk
01.09	Kuchyňka/denní místnost	14,95	2700	N-SP/01	Omitka	SDK podhled	Kaučuk
01.10	WC předsíň	2,82	2700	N-SP/03	Omitka + ker. obklad (2000)	SDK podhled	Keramická dlažba
01.11	WC	1,66	2700	N-SP/03	Omitka + ker. obklad (2000)	SDK podhled	Keramická dlažba
01.12	Sklad	6,57	2700	N-SP/03	Omitka	SDK podhled	Keramická dlažba

151,87 m²

LEGENDA MATERIÁLŮ

- železobetonový nosný skelet
- obvodové a vnitřní zdivo zdivo - nosné
- vnitřní zdivo zdivo - nenosné
- dodatečné zateplení objektu



LEGENDA ZAŘÍZOVACÍCH PŘEDMĚTŮ

- WC<sub>z</sub> - WC závěsné
- U - umyvadlo
- S - sprcha
- D - kuchyňský dřez
- My - myčka nádobí
- Vý - výlevka
- CHL - vnitřní jednotka chlazení

LEGENDA POTRUBÍ

- potrubí studené vody
- potrubí teplé vody
- potrubí cirkulace teplé vody
- potrubí požárního rozvodu vody

LEGENDA OZNAČENÍ SVISLÉHO POTRUBÍ

- V<sub>x</sub> - vísrlá potrubí procházející mezi úrovněmi NP
- P<sub>x</sub> - vísrlá potrubí požární vody procházející mezi úrovněmi NP

- KK: KULOVÝ KOHOUT
- F: FILTR
- ZV: ZPĚTNÝ VENTIL
- VV: VYVAŽOVACÍ VENTIL
- KVK: KULOVÝ VYPOUŠTĚCÍ KOHOUT
- ① - TEPLOMĚR; ROZSAH 0-120 °C
- Ⓜ - MANOMETR; ROZSAH 0-10 bar

OZNAČENÍ STOUPAČEK V PŮDORYSU:  
-> dimenze stoupacího potrubí procházejícího stropní kčí.  
označení typu potrubí dle: Legenda potrubí  
-> dimenze potrubí klesajícího potrubí procházejícího stropní kčí.  
označení typu potrubí dle: Legenda potrubí

LEGENDA SMĚRU ŠÍPEK V PŮDORYSU:  
- označení stoupacího potrubí při průchodu stropní kčí.  
- označení klesajícího potrubí při průchodu stropní kčí.  
- obecně nezáleží na sklonu odkazové šípky

TABULKA TEPELNÝCH IZOLACÍ POTRUBÍ

Potrubí teplé vody a cirkulace teplé vody (TV+CV)

Potrubí studené vody (SV)

dimenze	tl. tep. iz.	tepelná izolace
20x2,25	20mm	Typ 1
25x2,5	20mm	Typ 1
32x3,0	25mm	Typ 1

dimenze	tl. tep. iz.	tepelná izolace
20x2,25	9mm	Typ 1
25x2,5	9mm	Typ 1
32x3,0	9mm	Typ 1
40x4,0	13mm	Typ 1

Typ 1 - izolační pouzdro z polyetylenu, lamda 40°C = 0,040 W/mK,  
max. povrchová teplota potrubí 102°C, samozhášivý, nesparkávající a nesířící oheň,

POZNÁMKY:

- potrubí studené, teplé a cirkulace vody bude provedeno z vícevrstvého potrubí PE-RT/AL/PE-RT spojeného lisováním
- potrubí užitkové vody bude provedeno z plastového potrubí PP-RCT spojeného polyfúzním svařováním
- potrubí požární vody bude provedeno tenkovrstvého ocelového potrubí uvnitř, vně pozinkovaného spojeného lisováním
- potrubí bude opatřeno tepelnou izolací s lepenými spoji dle zásad uvedených ve vyhlášce 193/2007 Sb.
- potrubí bude řádně upevněno na závěsech a konzolách. Typ uchycení dle používaného systému prováděcí firmy
- teplotní roztažnost potrubí bude řešena dle montážních předpisů výrobce, přednostně přirozeními kompenzátory L, Z, v trasách vedení potrubí
- přesné typy zařizovacích předmětů a výtokových armatur budou specifikovány investorem a architektem společně při realizaci

GENERÁLNÍ PROJEKTANT	ARTHEON s.r.o. malek@artheon.cz   +420774864464   Křořtova 2619/45, Brno, 61600   www.artheon.cz	HP	Ing. Petr Málek
PROJEKTANT ČÁSTI	Ing. Petr Dostál x.petr.dostal@gmail.com   +420720296397	ZODPOVĚDNÝ PROJEKTANT	Ing. Petr Mikoláš
REKONSTRUKCE KANCELÁŘSKÉ BUDOVY KŘÍŽKOVSKÉHO	STAREZ - SPORT, a.s. Křídlovická 911/34, 603 00 Brno - Staré Brno	PROJEKTANT	Ing. Petr Dostál
D.1.4.a ZDRAVOTNÉ TECHNICKÉ INSTALACE	Brno [582786], kú.: Pisárky (610208), parcely č.: 52, 53, 63/3	STUPNĚ	DPS
VODOVOD - PŮDORYS 1.PP		0,000 = 208,45 mm.m.	08/2023
		1:50	09